

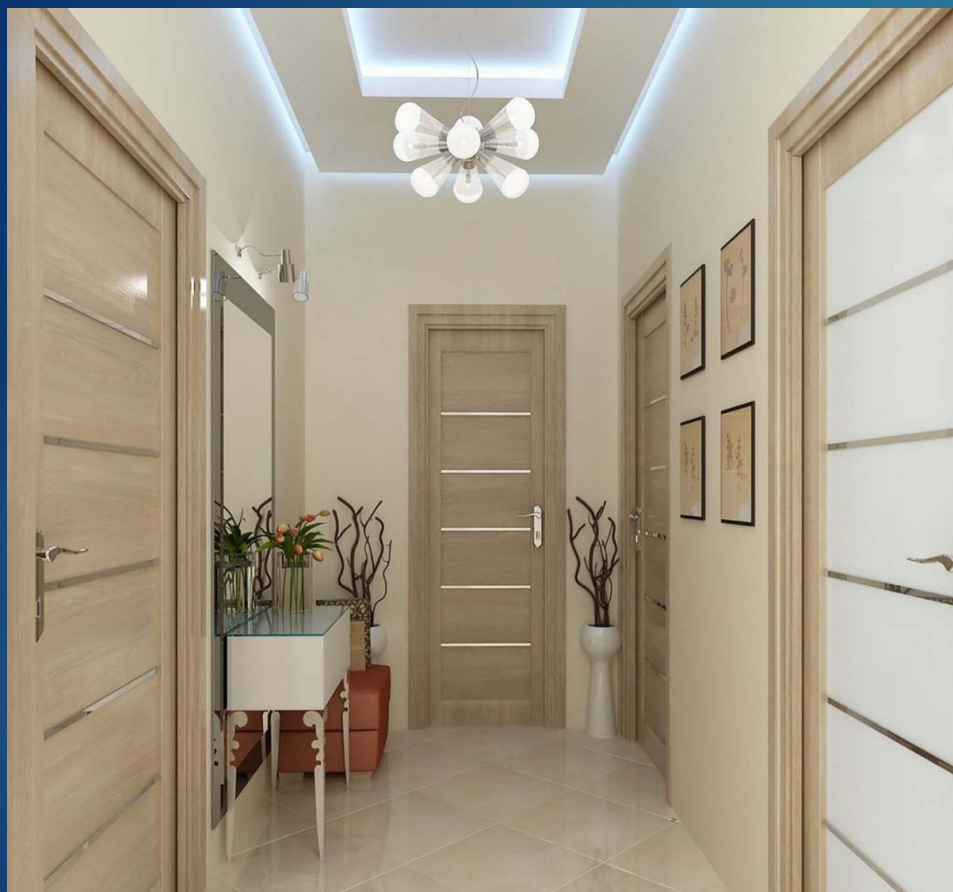
Засоби освітлення номерів



Особливості готельного номера, які необхідно враховувати під час вибору світильників:

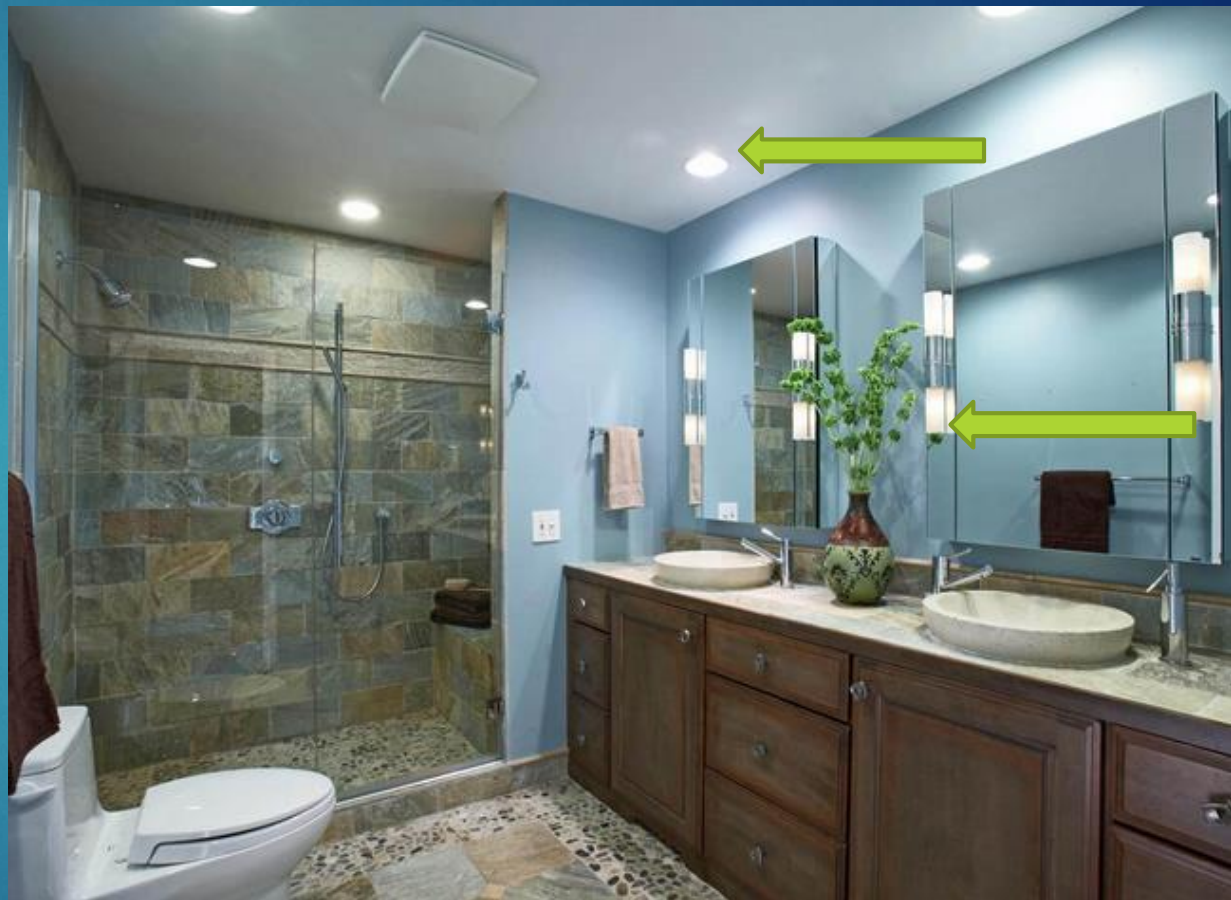
- ✓ **ВЕЛИКЕ НАВАНТАЖЕННЯ НА СВІТЛО І СВІТИЛЬНИКИ, ТОМУ ВОНИ ПОВИННІ МАТИ ВЕЛИКИЙ ЗАПАС МІЦНОСТІ І ЗНОСОСТІЙКОСТІ, БУТИ СТІЙКИМИ ДО ПОШКОДЖЕНЬ, А ТАКОЖ БЕЗПЕЧНИМИ В РОБОТІ.**
- ✓ **БАГАТОФУНКЦІОНАЛЬНІСТЬ ПРИМІЩЕННЯ, ДЕ ОДНА КІМНАТА СЛУЖИТЬ І СПАЛЬНЕЮ, І КАБІНЕТОМ, І ВІТАЛЬНЕЮ. ЦЯ БАГАТОФУНКЦІОНАЛЬНІСТЬ ПЕРЕДБАЧАЄ СЕРЕД ІНШОГО РОЗМАЇТТЯ І ДОСТАТНЮ СКЛАДНІСТЬ СВІТЛОВОГО РІШЕННЯ.**
- ✓ **УНІВЕРСАЛЬНІСТЬ СВІТЛОВОГО РІШЕННЯ - ВОНО МАЄ ПІДХОДИТИ ВСІМ, З РІЗНИМ ЗОРОМ, СМАКОМ, ЗВИЧКАМИ. НЕОБХІДНО ЗНАЙТИ ВАРІАНТ, ЗРУЧНИЙ ДЛЯ ВСІХ.**

Світлові зони готельного номера



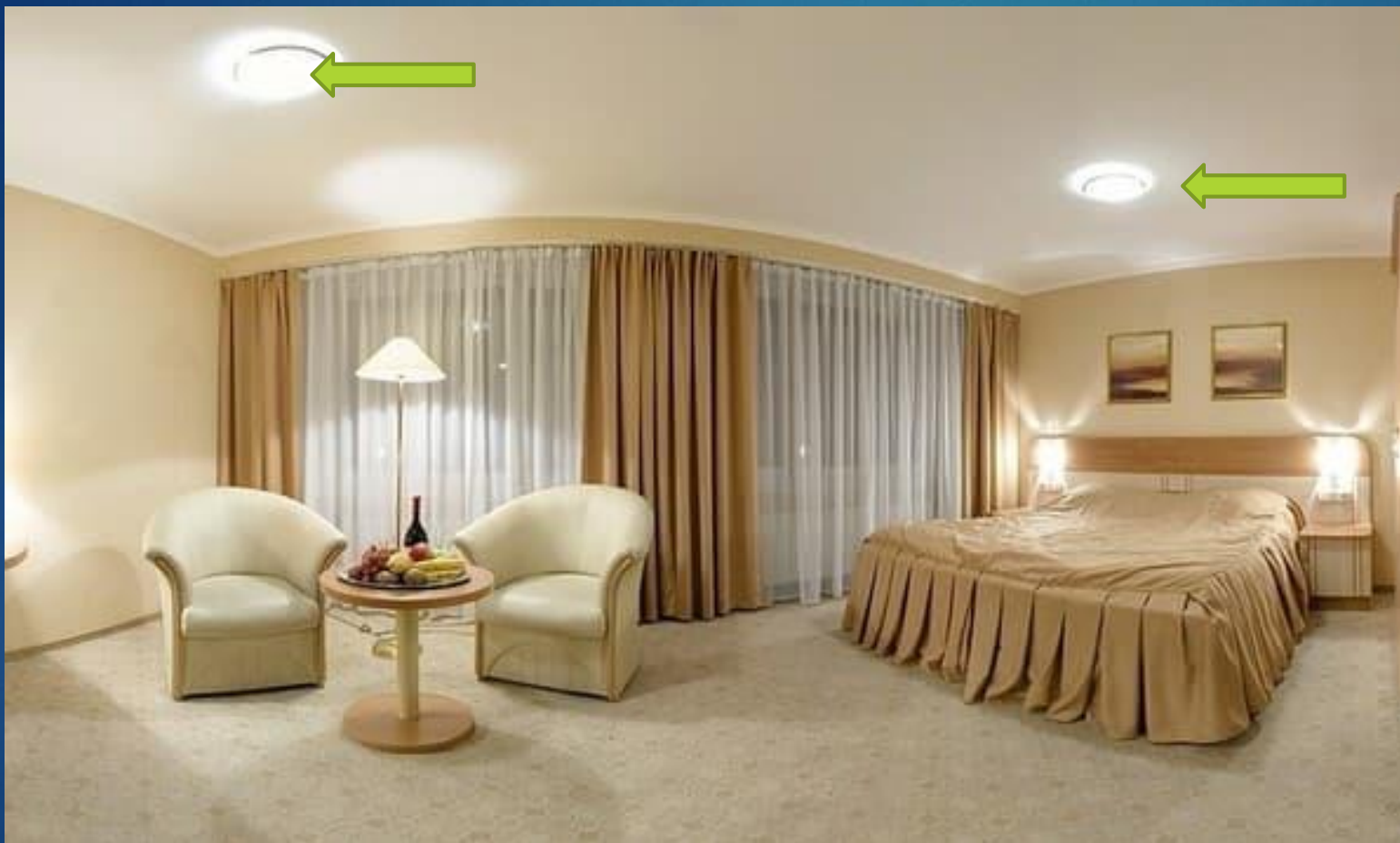
ПЕРША ЗОНА ОСВІТЛЕННЯ – КОРИДОР. ОСВІТЛЕНИЙ ЯСКРАВО, НАЙСВІТЛІША ЗОНА, РОЗТАШОВАНА НАД ДЗЕРКАЛОМ І БІЛЯ ШАФИ

Світлові зони готельного номера



ДРУГА ЗОНА ОСВІТЛЕННЯ – САНВУЗОЛ. ОСВІТЛЕННЯ ДЗЕРКАЛА І ЦЕНТРАЛЬНЕ ОСВІТЛЕННЯ

Світлові зони готельного номера



ОСНОВНА ЗОНА ОСВІТЛЕННЯ – ЖИТЛОВА ЧАСТИНА НОМЕРА. ЦЕНТРАЛЬНЕ ОСВІТЛЕННЯ

Світлові зони готельного номеру



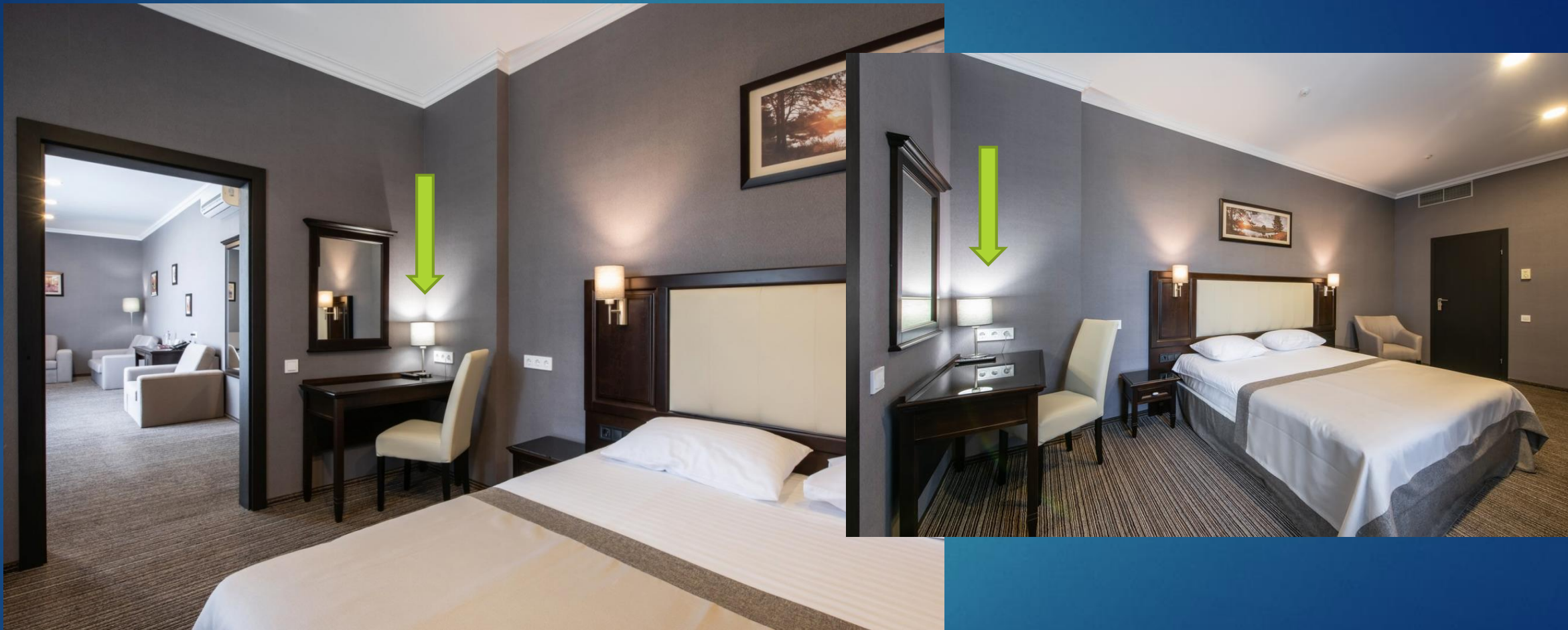
ОСНОВНА ЗОНА ОСВІТЛЕННЯ – ЖИТЛОВА ЧАСТИНА НОМЕРУ – ЦЕНТРАЛЬНЕ ОСВІТЛЕННЯ.

Світлові зони готельного номера



ОСНОВНА ЗОНА ОСВІТЛЕННЯ – ЖИТЛОВА ЧАСТИНА НОМЕРА. ПРИЛІЖКОВІ БРА

Світлові зони готельного номера



ОСНОВНА ЗОНА ОСВІТЛЕННЯ – ЖИТЛОВА ЧАСТИНА НОМЕРА. РОБОЧА ЗОНА



Зони освітлення
готельного номера:

1 – приліжкові бра;

**2 – торшер в зоні
відпочинку;**

3 – загальне освітлення;

4 – освітлення робочої зони

Види та характеристика світильників



ПІДВІСНІ СВІТИЛЬНИКИ



Види та характеристика світильників



ПІДВІСНІ СВІТИЛЬНИКИ

Види та характеристика світильників



ВБУДОВАНІ СВІТИЛЬНИКИ

Види та характеристика світильників



ВБУДОВАНІ СВІТИЛЬНИКИ



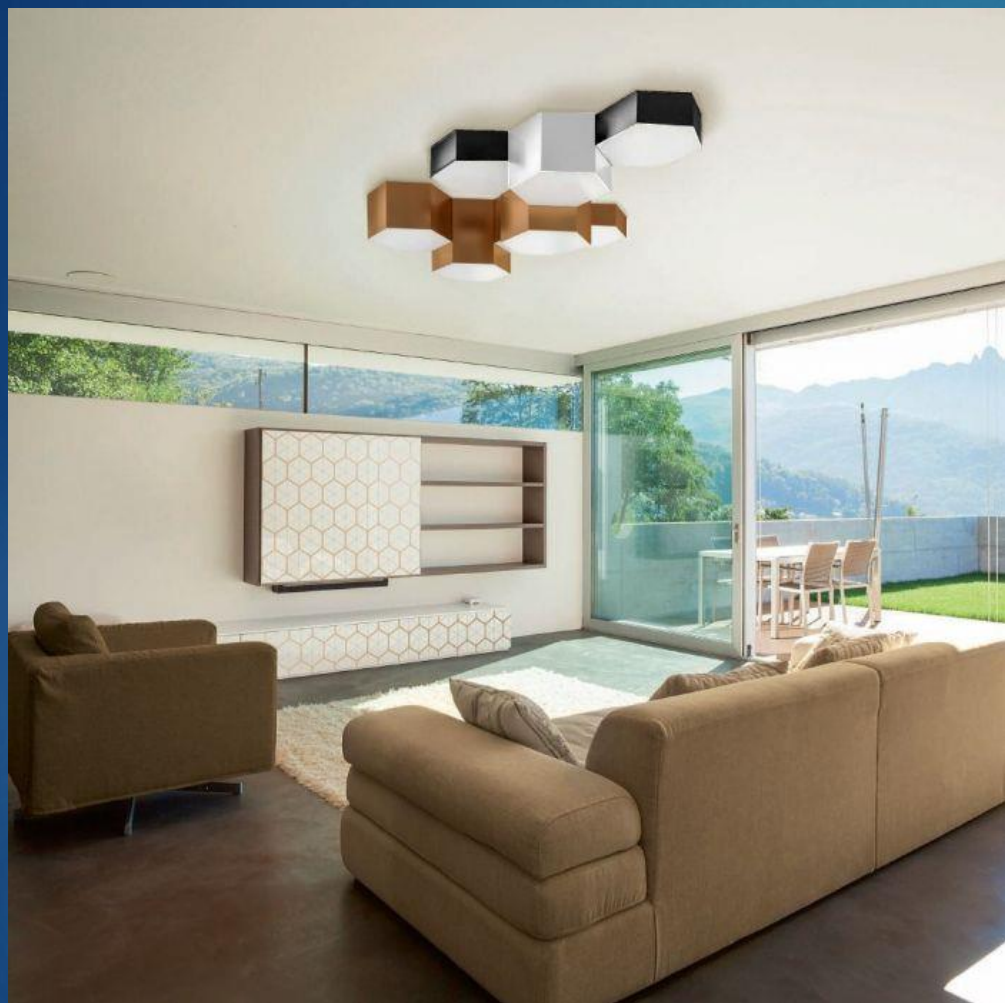
Види та характеристика світильників



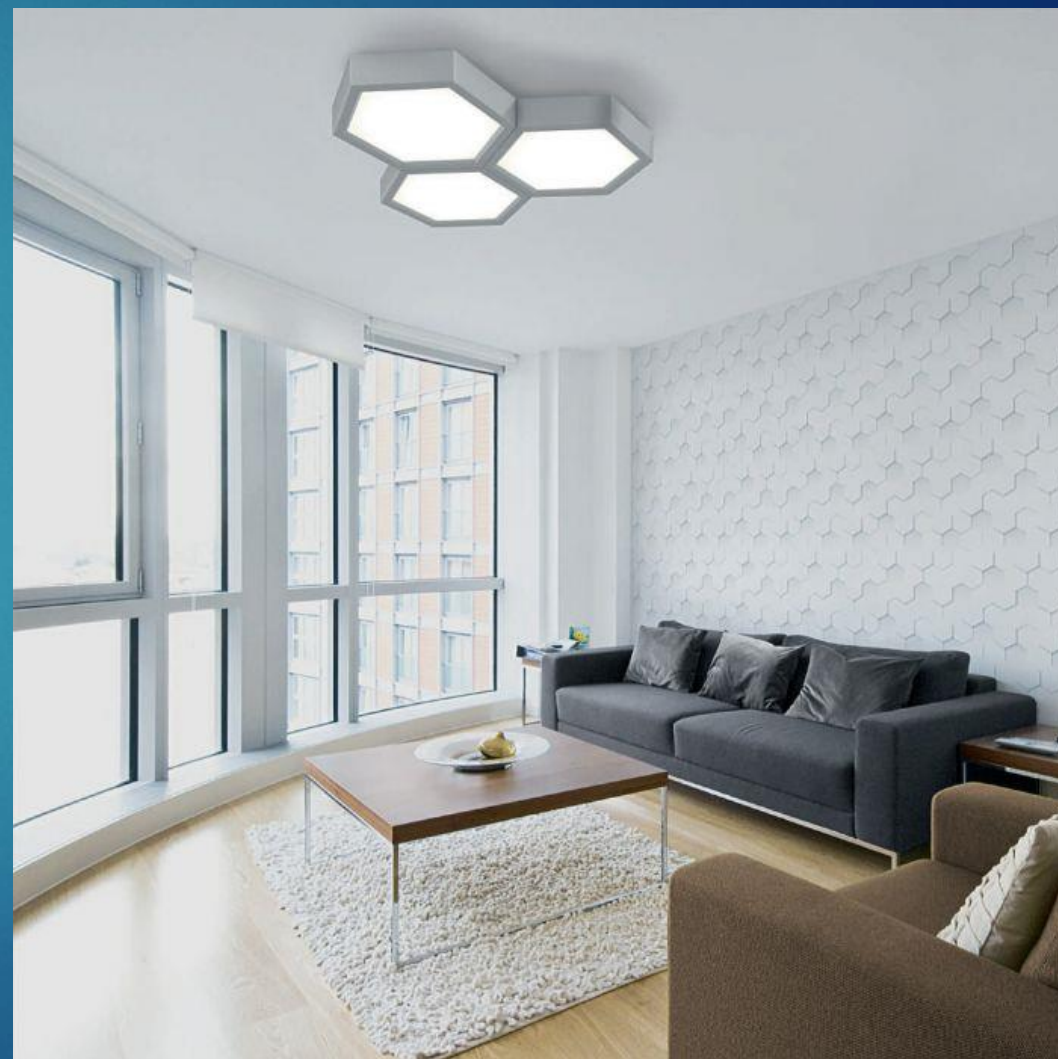
СТЕЛЬОВІ СВІТИЛЬНИКИ



Види та характеристика світильників



СТЕЛЬОВІ СВІТИЛЬНИКИ



Види та характеристика світильників

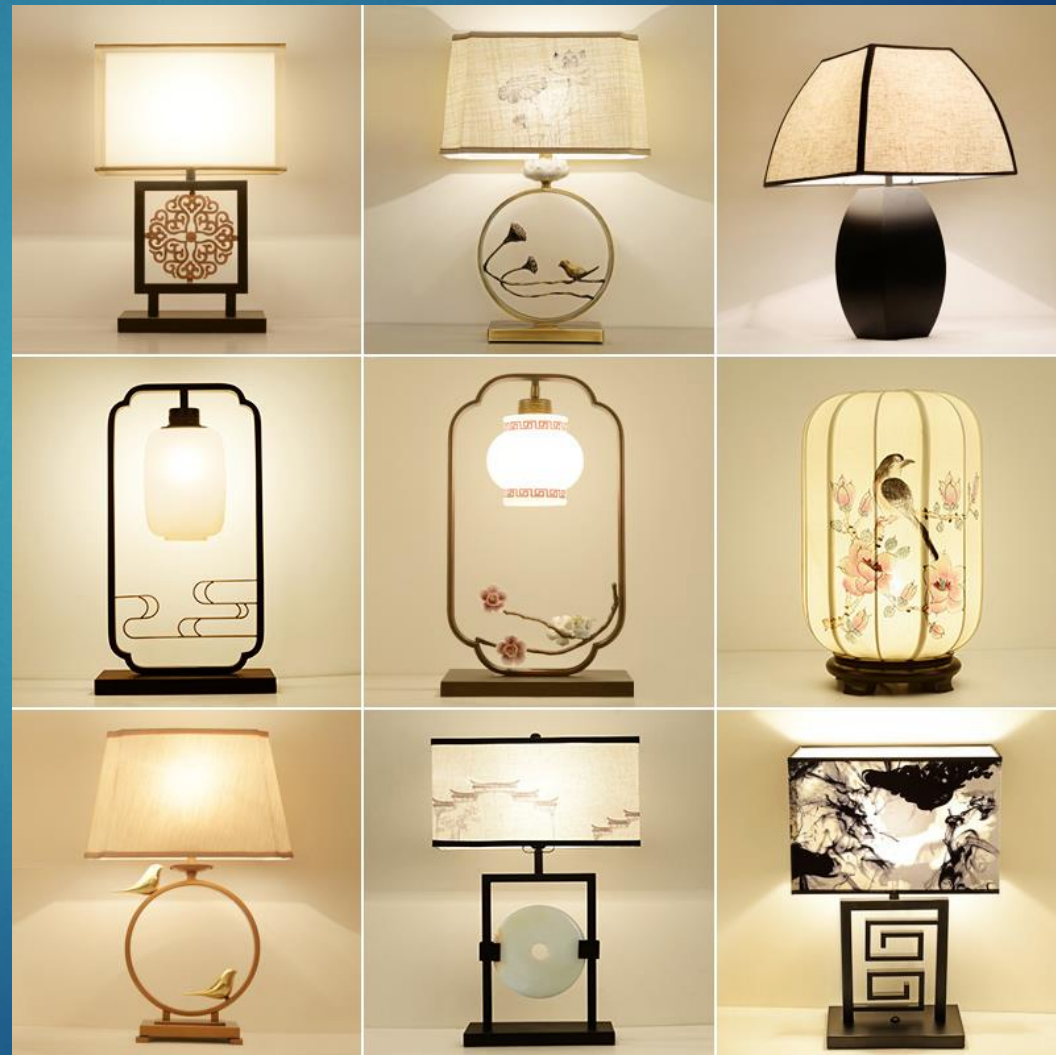
НАСТІЛЬНІ
СВІТИЛЬНИКИ



Види та характеристика світильників



НАСТІЛЬНІ СВІТИЛЬНИКИ



Види та характеристика світильників



ЛЮСТРИ



Види та характеристика світильників



ЛЮСТРИ

Види та характеристика світильників

ЛЮСТРИ



Види та характеристика світильників



ТОРШЕРИ



Види та характеристика світильників



ТОРШЕРИ



Види та характеристика світильників



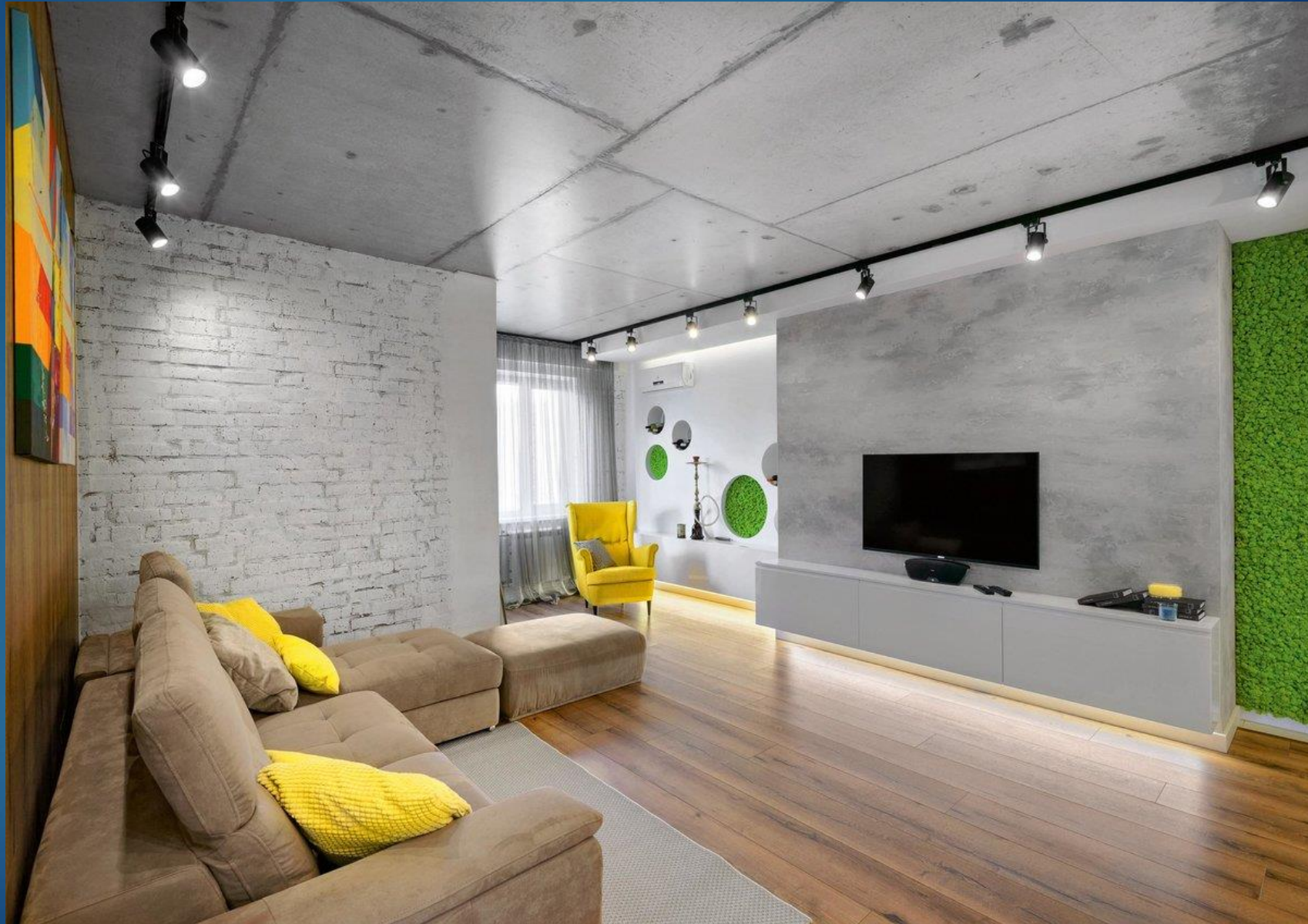
СПОТИ

СПОТИ

Види та характеристика світильників



Види та характеристика світильників



СПОТИ

Види та характеристика світильників



СПОТИ



Світильники за художніми особливостями підрозділяють на три основні групи:



ДО ПЕРШОЇ ГРУПИ ВІДНОСЯТЬ СВІТИЛЬНИКИ НЕЙТРАЛЬНОЇ ФОРМИ. ТАКІ СВІТИЛЬНИКИ Є КОМПОЗИЦІЙНИМ ЕЛЕМЕНТОМ МЕБЛІВ, З ЯКИМ ВОНИ ЗВ'ЯЗАНІ ФУНКЦІОНАЛЬНО. ЧАСТО СВІТИЛЬНИКИ ЗВ'ЯЗАНІ З МЕБЛЯМИ І КОНСТРУКТИВНО

Світильники за художніми особливостями підрозділяють на три основні групи:



ДРУГУ ГРУПУ СКЛАДАЮТЬ ТАК ЗВАНІ ДЕКОРАТИВНІ СВІТИЛЬНИКИ, ЩО МОЖУТЬ ВІДІГРАВАТИ ЗНАЧНУ РОЛЬ В АРХІТЕКТУРНОМУ РІШЕННІ ІНТЕР'ЄРУ. ДО ДЕКОРАТИВНИХ СВІТИЛЬНИКІВ ВІДНОСЯТЬ ТОРШЕРИ, НАСТІЛЬНІ І НАСТІННІ СВІТИЛЬНИКИ, ПІДВІСИ З ДЕКОРАТИВНИМИ РОЗСІЮВАЧАМИ І ЗАТЕМНЮВАЧАМИ, ПІДЛОГОВІ СВІТИЛЬНИКИ

Світильники за художніми особливостями підрозділяють на три основні групи:



ДО ТРЕТЬОЇ ГРУПИ ВІДНОСЯТЬ ВБУДОВАНІ СВІТИЛЬНИКИ ВІДБИТОГО І РОЗСІЯНОГО СВІТЛА, ЩО ДОЗВОЛЯЮТЬ ВИРІШУВАТИ РІЗНОМАНІТНІ ЗАДАЧІ ІНТЕР'ЄРУ: ЗОРОВОЇ ЗМІНИ РОЗМІРІВ І ПРОПОРЦІЙ ПРИМІЩЕННЯ АБО ПОСИЛЕННЯ ХУДОЖНЬОГО ЗВУЧАННЯ ПЕВНОГО ДЕКОРАТИВНОГО ЕЛЕМЕНТА

Вибір того або іншого світильника залежить від загального рішення інтер'єру



Вибір того або іншого світильника залежить від загального рішення інтер'єру



Правильно підібрані джерела освітлення зможуть доповнити і прикрасити інтер'єр, підкреслити стиль приміщення і створити атмосферу затишку або урочистості

