

**Колористична
композиція житлових
приміщень готелю**

Колір - це властивість тіл викликати те чи інше зорове відчуття відповідно до спектрального складу відбитого або випромінюваного ними світла.

Кольори є хроматичні й ахроматичні.

Ахроматичний - безколірний. Це білий, сірий і чорний кольори.



Хроматичні кольори - це ті кольори і їх відтінки, які ми розрізняємо в спектрі (червоний, жовтогарячий, жовтий, зелений, блакитний, синій, фіолетовий)



Коло кольорів Іттена

КОЛЬОРОВЕ КОЛО

ОСНОВНІ
або primary colors
(червоний, синій та жовтий)



КОЛЬОРОВЕ КОЛО

ВТОРИННІ
або secondary colors
(помаранчевий, зелений та фіолетовий)



КОЛЬОРОВЕ КОЛО

ТРЕТИННІ
або tertiary colors
(шість складних, комбінаторних кольорів)



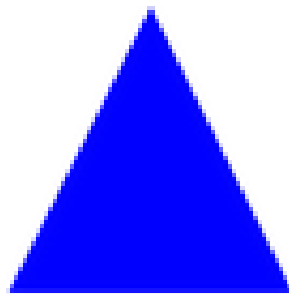
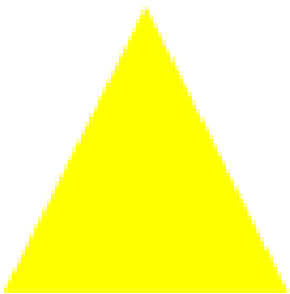
НЕЙТРАЛЬНІ КОЛЬОРИ

АХРОМАТИЧНІ
КОЛЬОРИ
(чорний, білий і сірий)

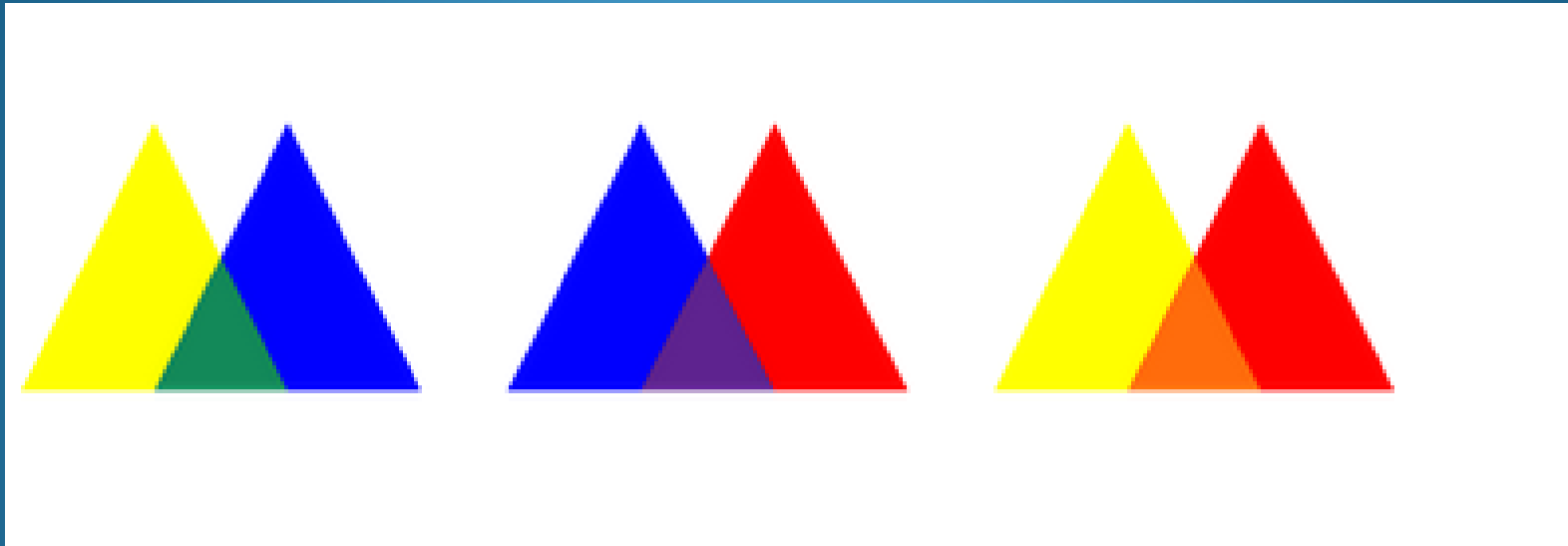


Первинні кольори

Основу теорії кольору Йоханнеса Іттена становить колірне коло. Його побудова починається з трьох основних кольорів: жовтого, синього та червоного. Будь-який колір можна отримати шляхом змішування цих трьох основних кольорів. Ці кольори також називають первинними.

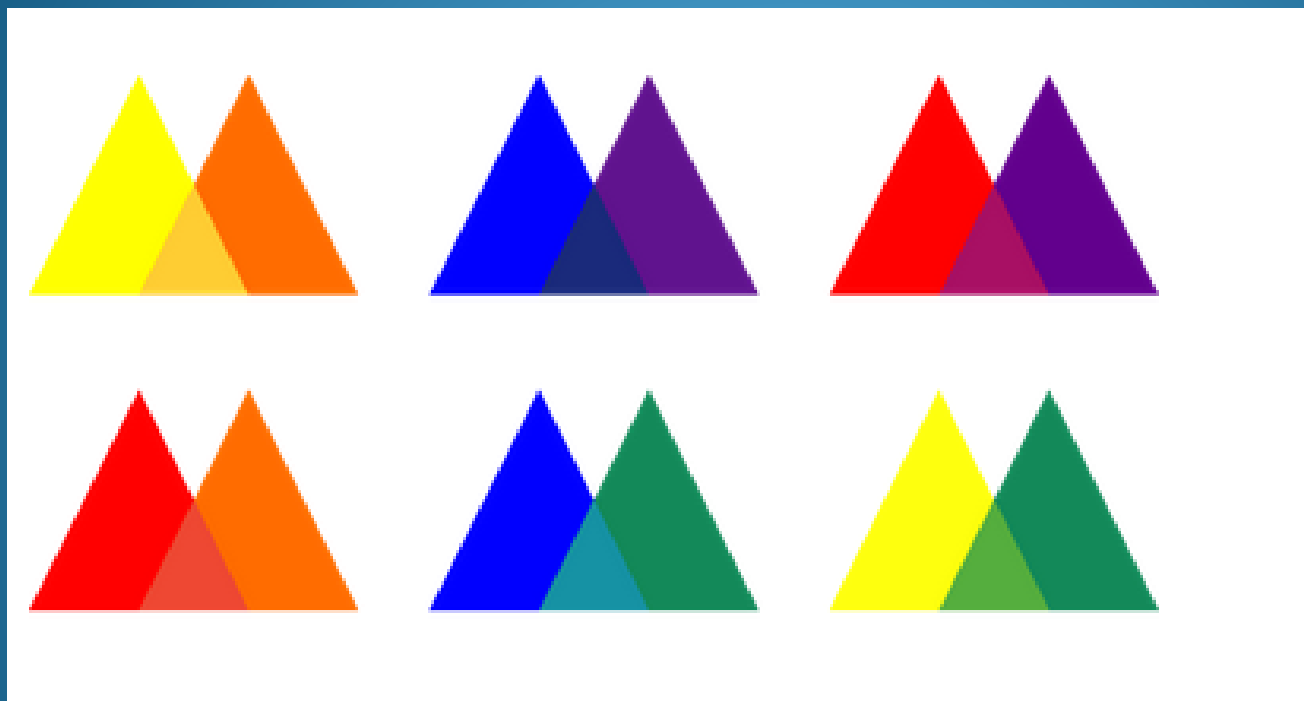


Вторинні кольори



Якщо рівномірно змішати первинні кольори між собою, ми можемо отримати зелений, фіолетовий і помаранчевий. Ці кольори називають вторинними. Вони розміщуються у другий ряд колірного кола.

Третинні кольори



Далі, змішуючи основні кольори з вторинними, ми отримуємо третинні кольори, що розміщуються в третьому ряду кола

Коло кольорів Іттена



Шкала визначення пропорцій кольору:

безпечне співвідношення кольорів в інтер'єрі 70/20/10.

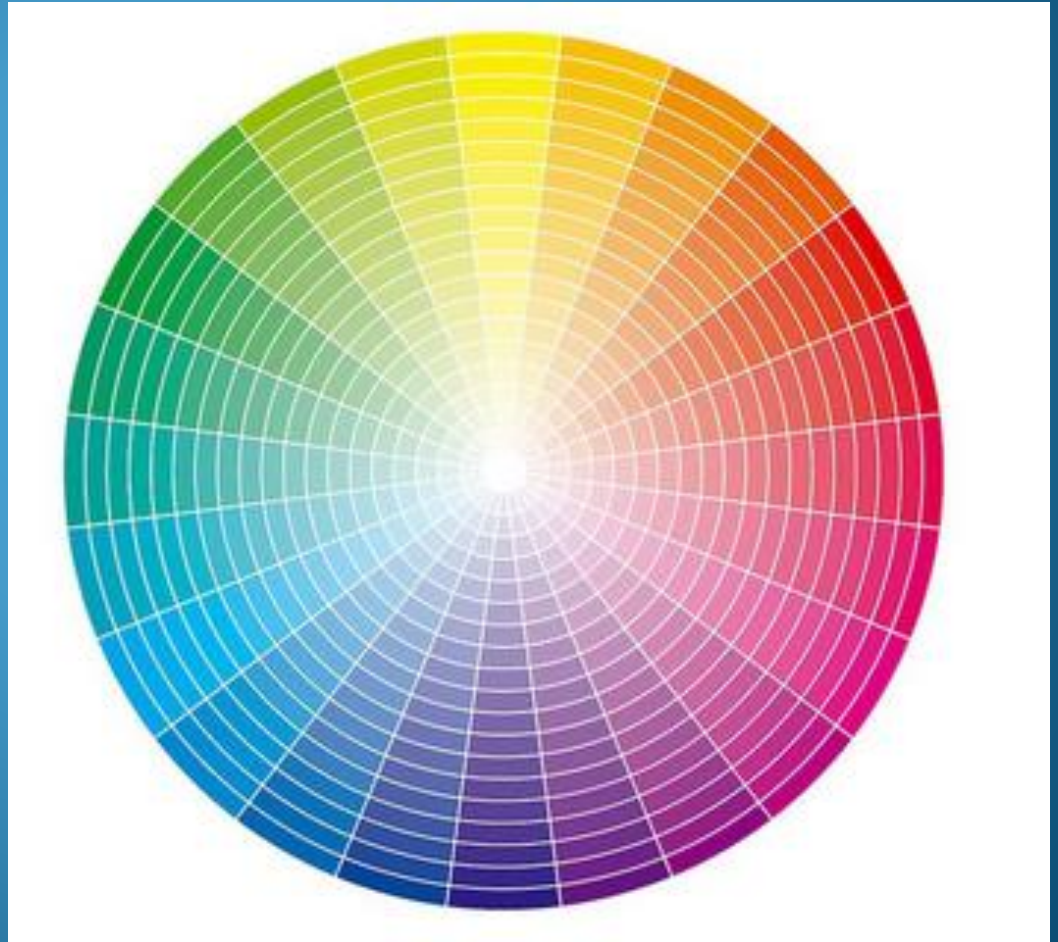
70% - третинні відтінки в нейтральній базі

20% – вторинні кольори

10% – первинні кольори

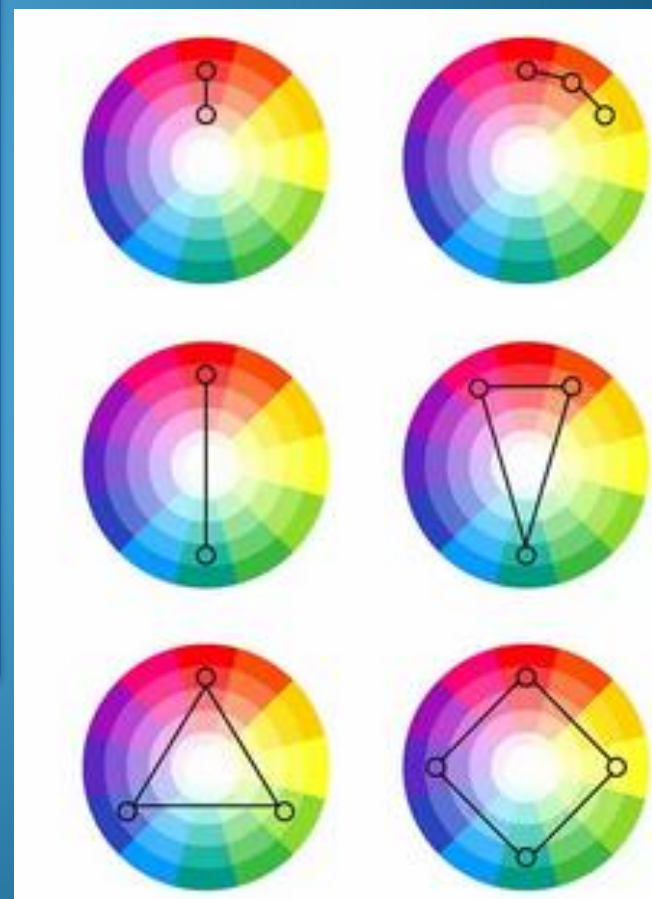
Кольорове коло дизайну

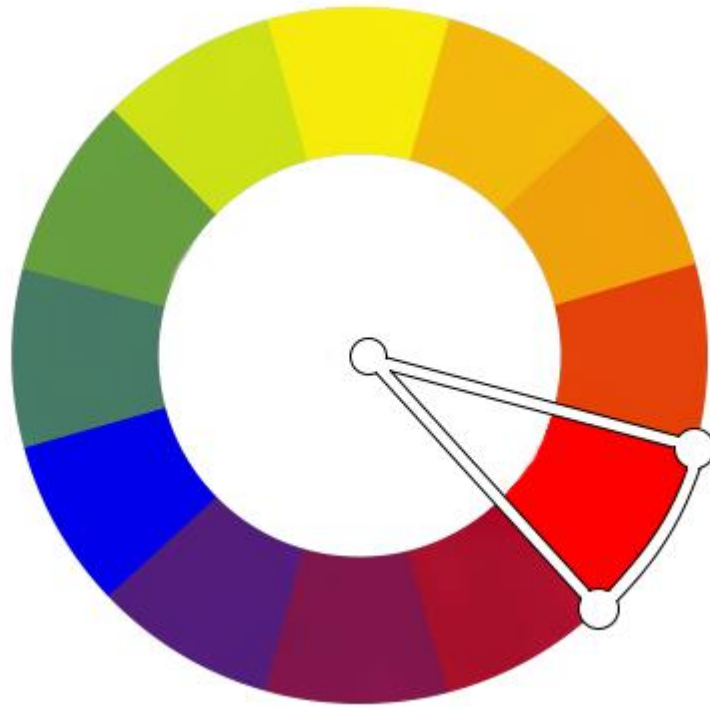
Колірний круг не обмежується 12 кольорами. Адже у кожного з них є безліч відтінків і ступенів насиченості. Тому колористи і дизайнери використовують розширену модель колірного кола.



Грунтуючись на колірному колі, колористи виділяють різні схеми поєднання відтінків.

Найгармонійніші комбінації кольорів виходять, якщо застосовувати такі методи:





Монохромна схема – це поєднання різних за насиченістю і глибиною відтінків одного кольору

Монохромна схема



Монохромна схема



Класична тріада -

використання

трьох

рівновіддалених по

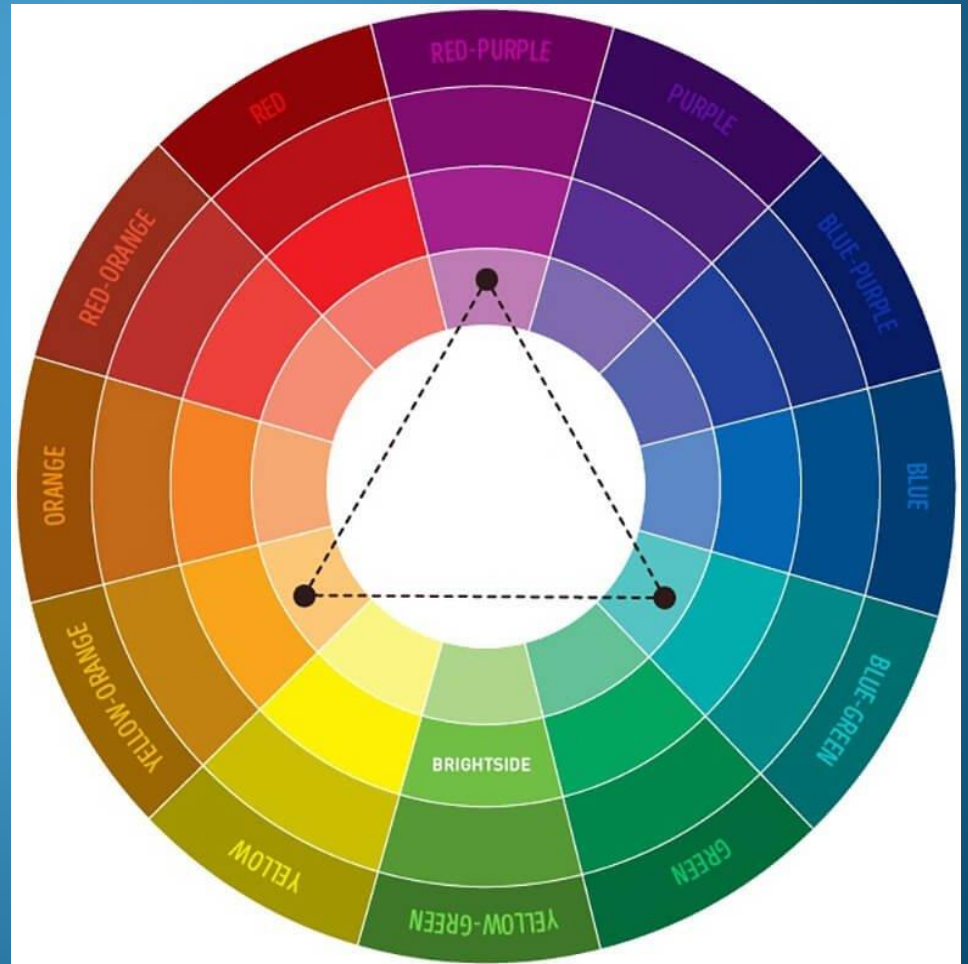
колірному колу

відтінків.

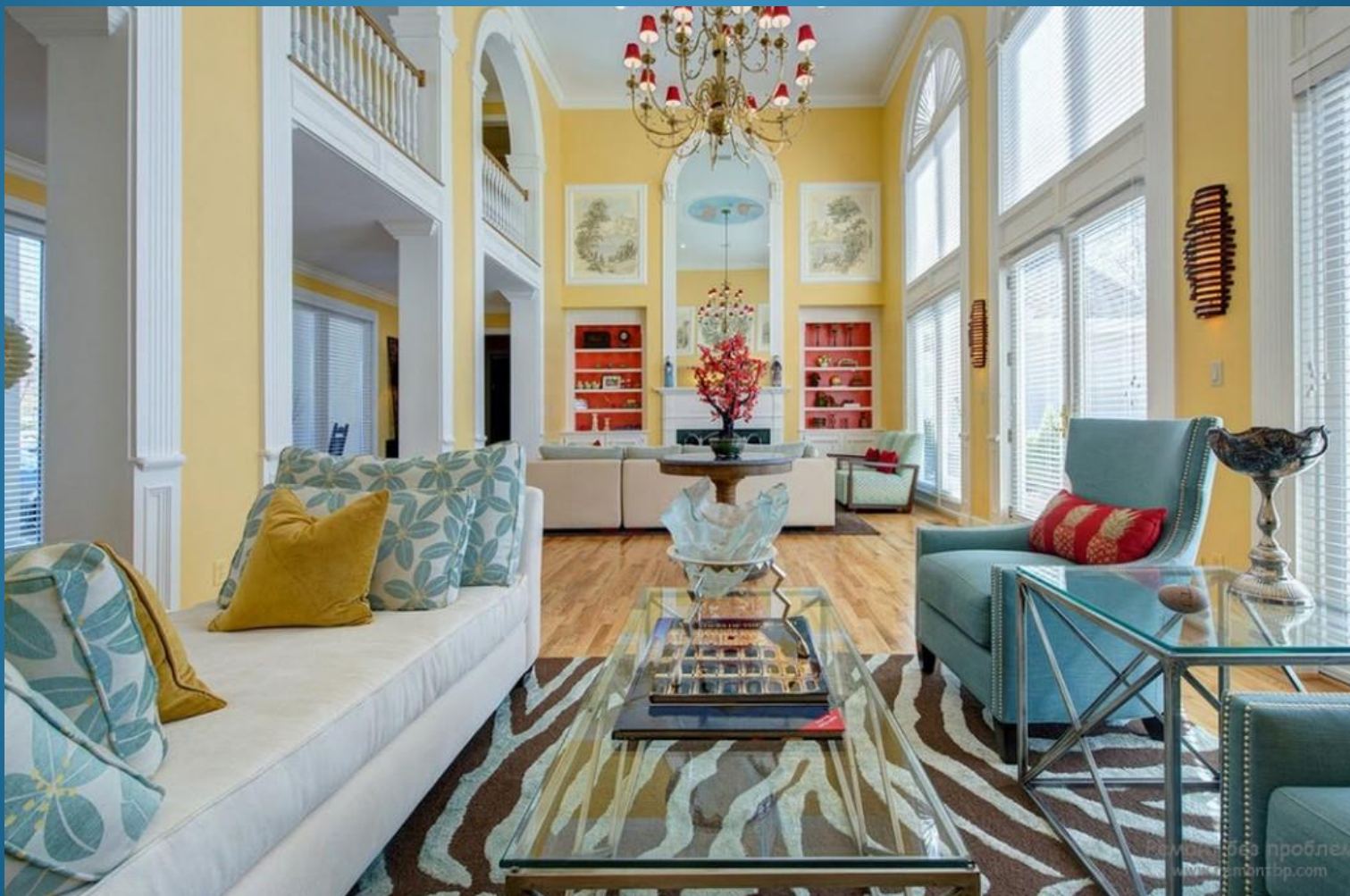
За основу інтер'єру

береться один з

трьох кольорів

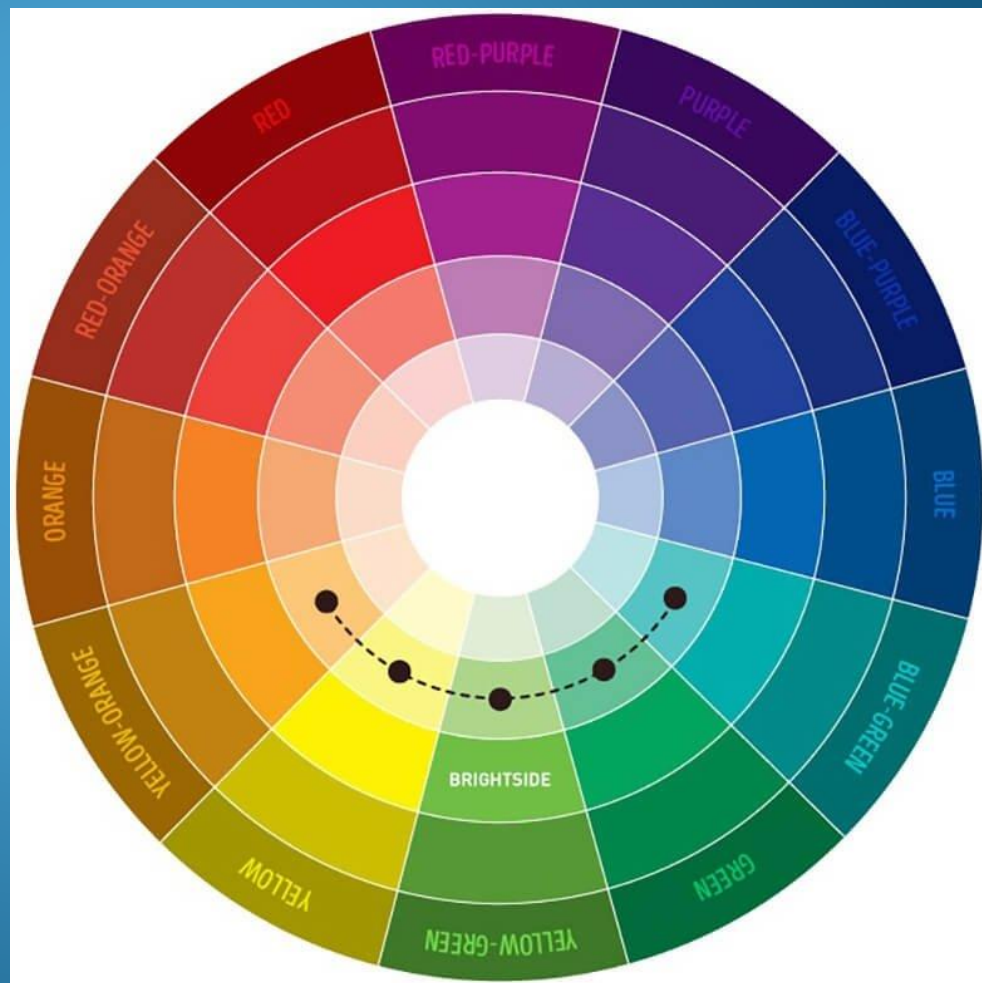


Класична тріада



Аналогова тріада

Використовуються три кольори, що йдуть послідовно у колірному колі. При цьому отримуємо гарний спокійний дизайн



Аналогова тріада

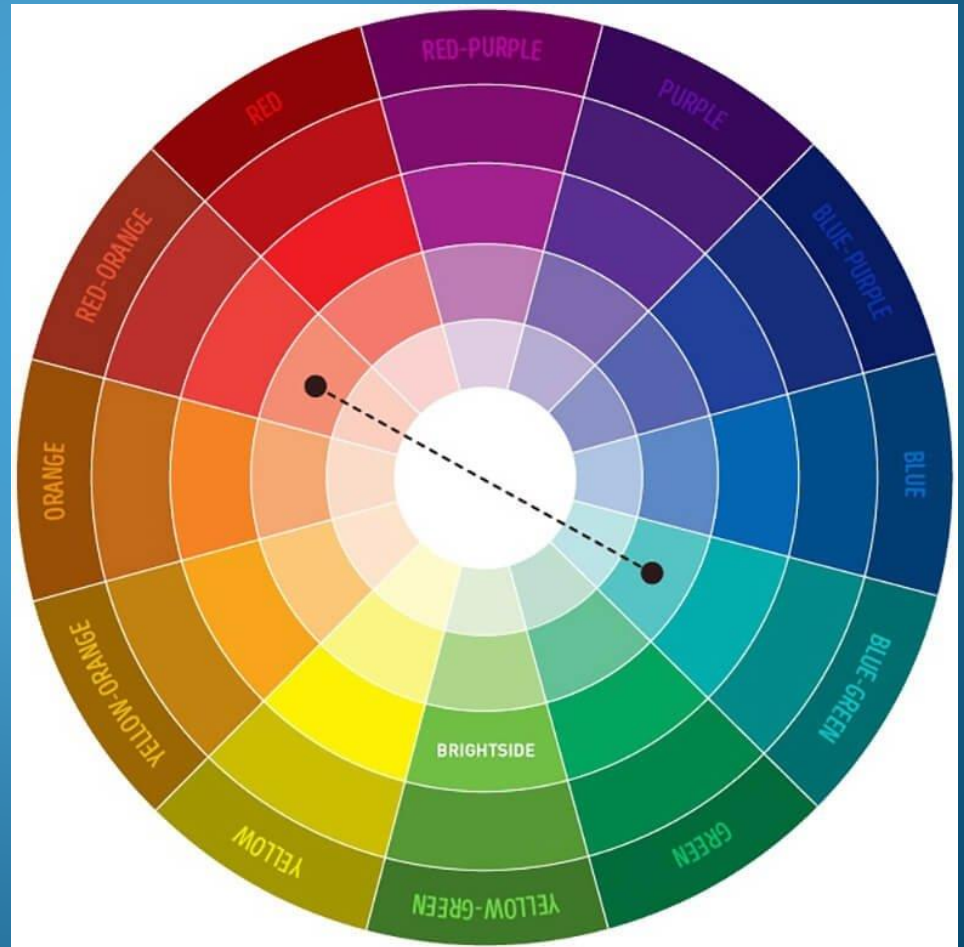


Комплементарні поєднання

Поєднуємо 2 кольори із кола, які знаходяться діаметрально протилежно один одному.

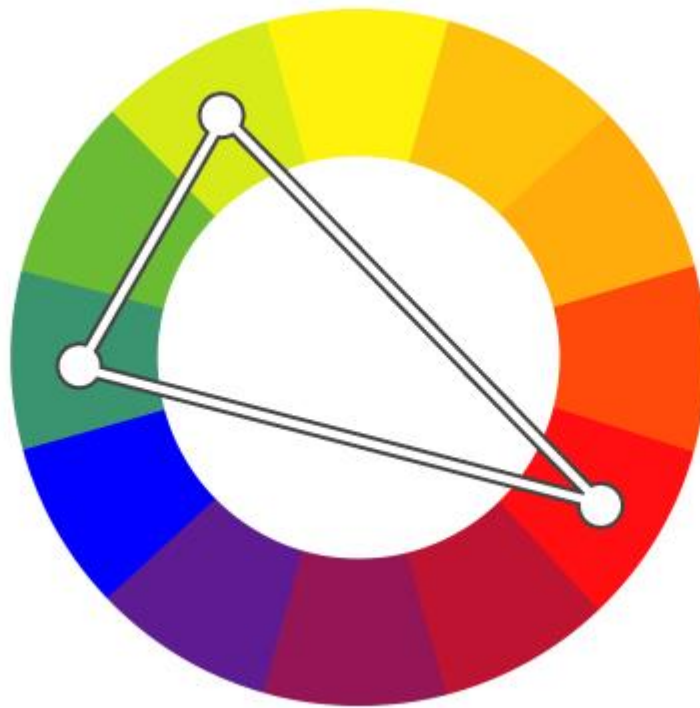
Один із цих кольорів буде основним, а другий – контрастним (акцентним).

За потреби можна розбавити нейтральними кольорами.



Комплементарні поєднання





Контрастна тріада, або розділена комплементарна гармонія, - як компліментарне поєднання, тільки до одного з кольорів додаємо 2 сусідні кольори.

Контрастна тріада, або розділена комплементарна гармонія



Прямокутна схема

Використання 2-х пар контрастних кольорів.

Щоб не отримати строкатий дизайн, необхідно вибрати один основний колір, решта буде акцентною.



Прямокутна схема



Квадратна схема

Це аналог
прямокутної схеми,
кольори якої
рівновіддалені у колі



Квадратна схема



Кольори різних стилів

стиль	колір
Прованс	Світло-рожевий, молочний, блакитний
Еко - стиль	Болотний і коричневий
бароко	Пастельні тони
класичний	Обов'язкова присутність білого
Хай тек	Сірий металік, чорний, білий
модерн	Коричнево-бежевий, синій, зелений
мінімалізм	Чорно-білий
футуризм	Білий, лимонно-жовтий, ультрамариновий, салатовий
Пін ап	Світло-рожевий і теплий жовтий
кантрі	Пісочний, світло жовтий, коричневий
Лофт	Оранжевий, червоний, синій, зелений

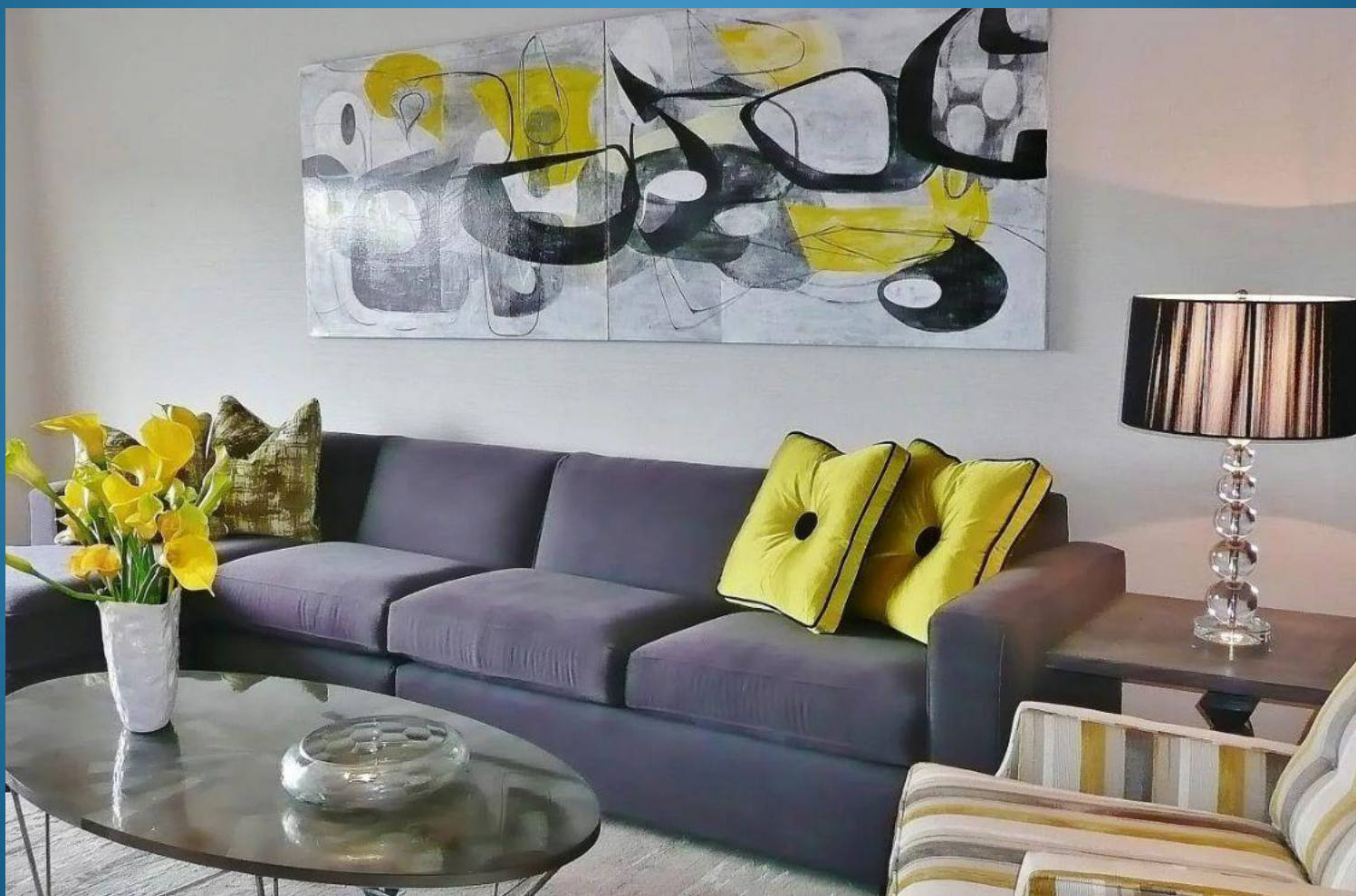
Таблиці гармонійного поєднання кольорів

Головний колір	Сумісні кольори	Акцентований	
жовтий	блідо-цегляний	блідо-рожево-ліловий	шоколад
гірчично-жовтий	червоно-кораловий	темно-бірюзовий	бузковий
гірчичний	оливковий	світло-бежевий	світло-каштановий
льняний	хакі	світло-блакитний	старе золото

Базовий - зелений



Базовий - сірий



Базовий - бежевий

