

ВИДИ ШПАЛЕР

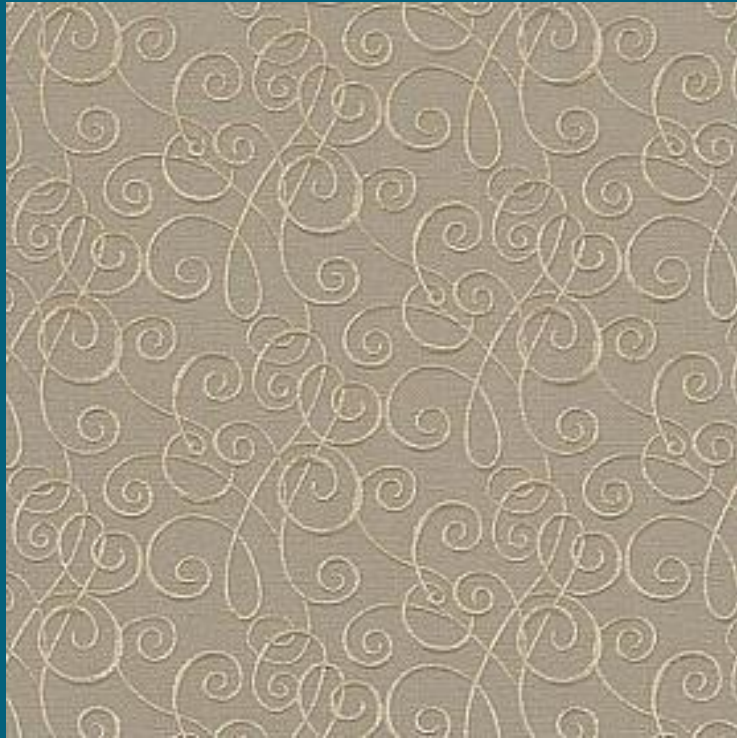
Паперові шпалери



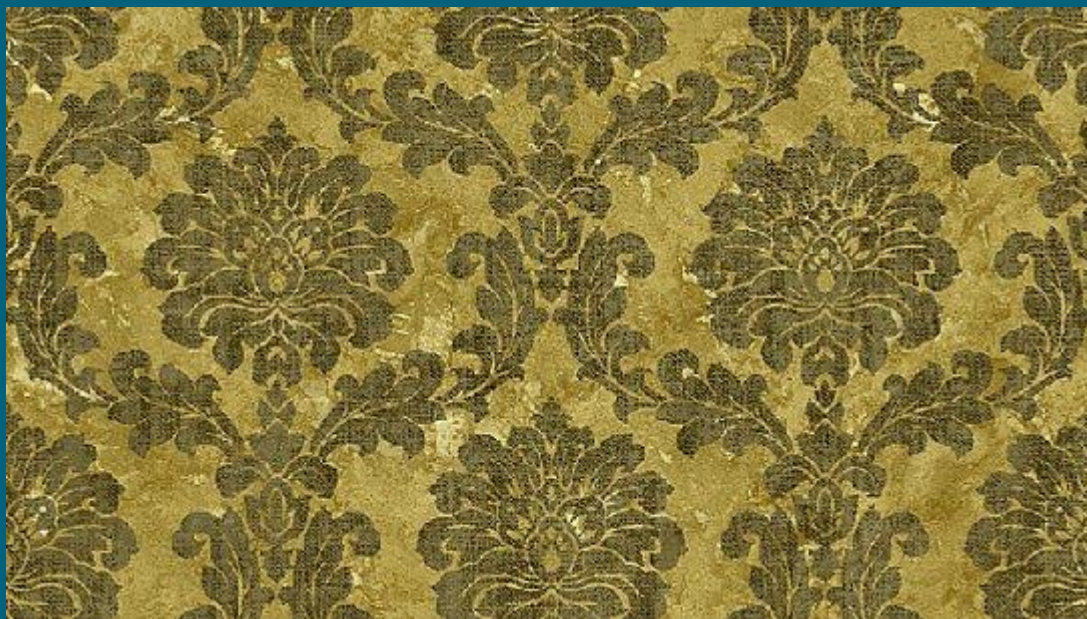
Паперові шпалери



Вінілові шпалери



Акрилові шпалери



Шпалери на флізеліновій основі



Складаються з двох шарів, один з яких паперовий (текстиль будь-якого типу), другий – флізеліновий. Саме другий шар буде наклеєний до стіни, а шар, який знаходиться зверху, є декоративним і визначає зовнішній вигляд шпалер.

Флізелінові шпалери



Багатошарові, тільки верхній шар може мати якусь структуру, рельєфність, всі інші – гладкі. Такі шпалери вважають досить міцними, термін їх служби досить довгий. Саме такий вигляд покриття відмінно підходить для постійного перефарбування в різні кольори.

Текстильні шпалери



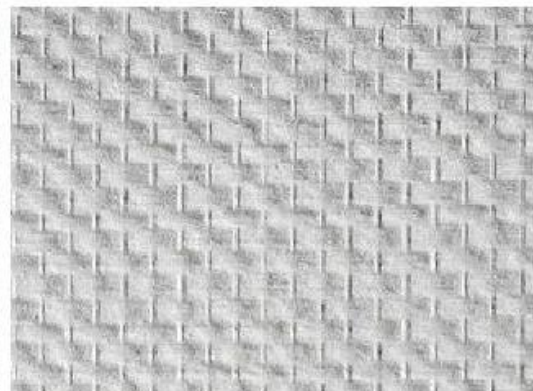
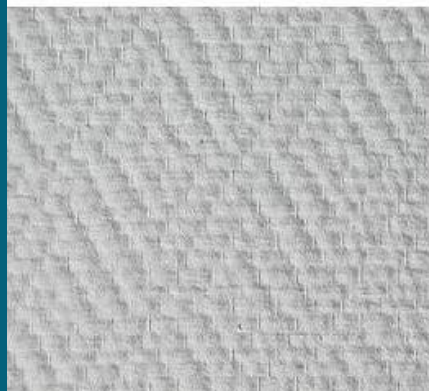
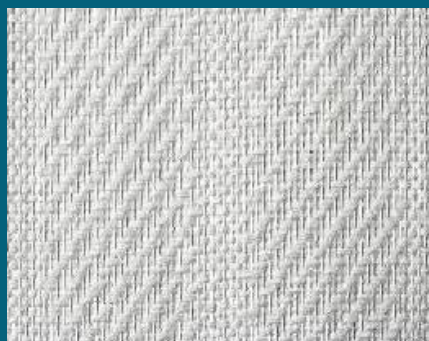
Текстильні шпалери



Текстильні шпалери



Склошпалери



Склошпалери



Металеві шпалери



Металеві шпалери



Пробкові шпалери



Пробкові шпалери



Пробкові шпалери



Бамбукові шпалери



Бамбукові шпалери



Бамбукові шпалери



Бамбукові шпалери



Рідкі шпалери



Рідкі шпалери



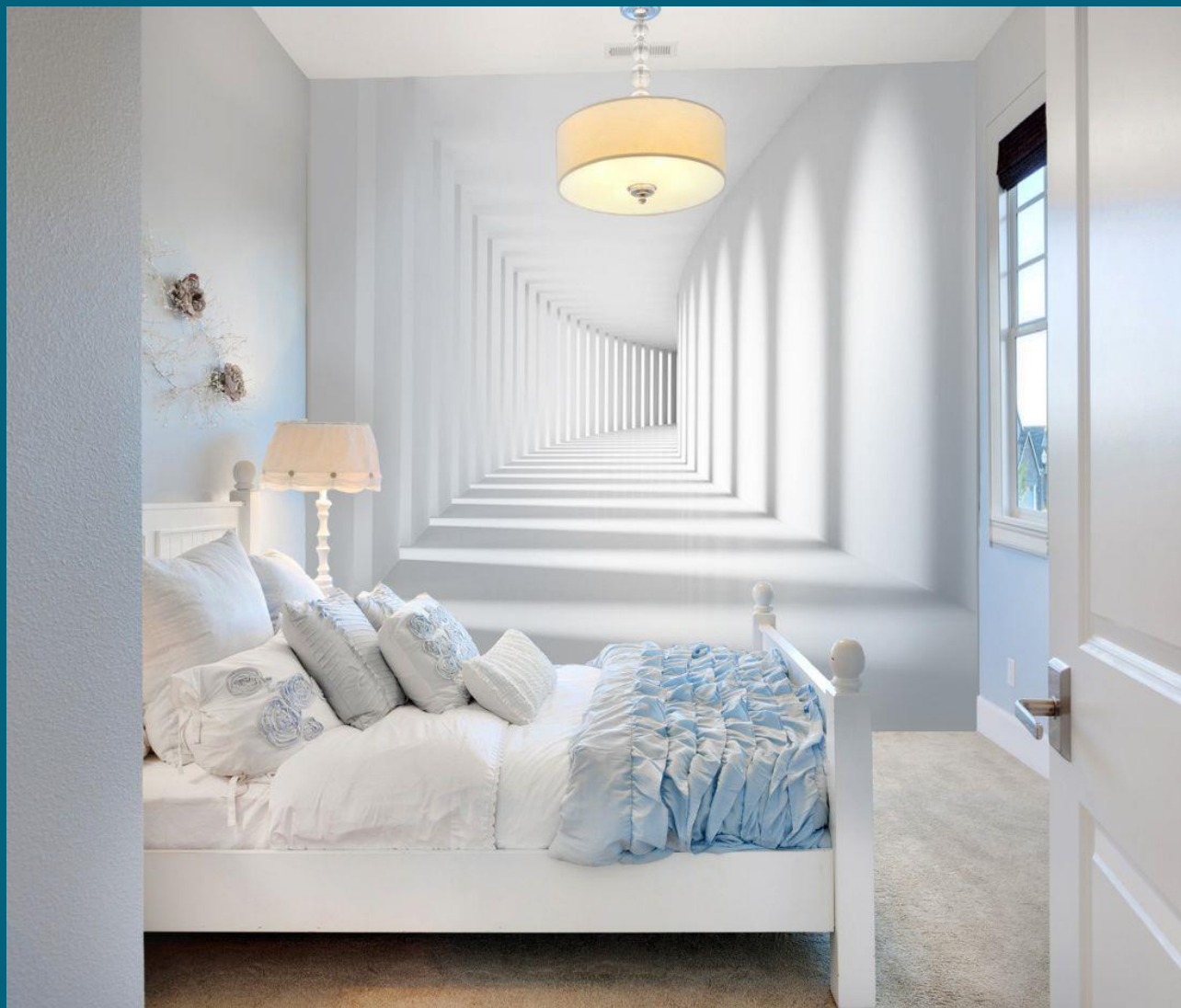
Рідкі шпалери



Фотошпалери



Фотошпалери



Фотошпалери



Флокові шпалери



Флокові шпалери



Флокові шпалери

