

The background is a gradient from dark purple on the left to dark blue on the right, with a starry or particle-like texture. On the left side, there are several overlapping circular elements: a large scale with numerical markings from 140 to 260, and several smaller circles with dashed lines and arrows, suggesting motion or rotation. The word "ВІТРАЖІ" is centered in a white, bold, serif font.

# *ВІТРАЖІ*

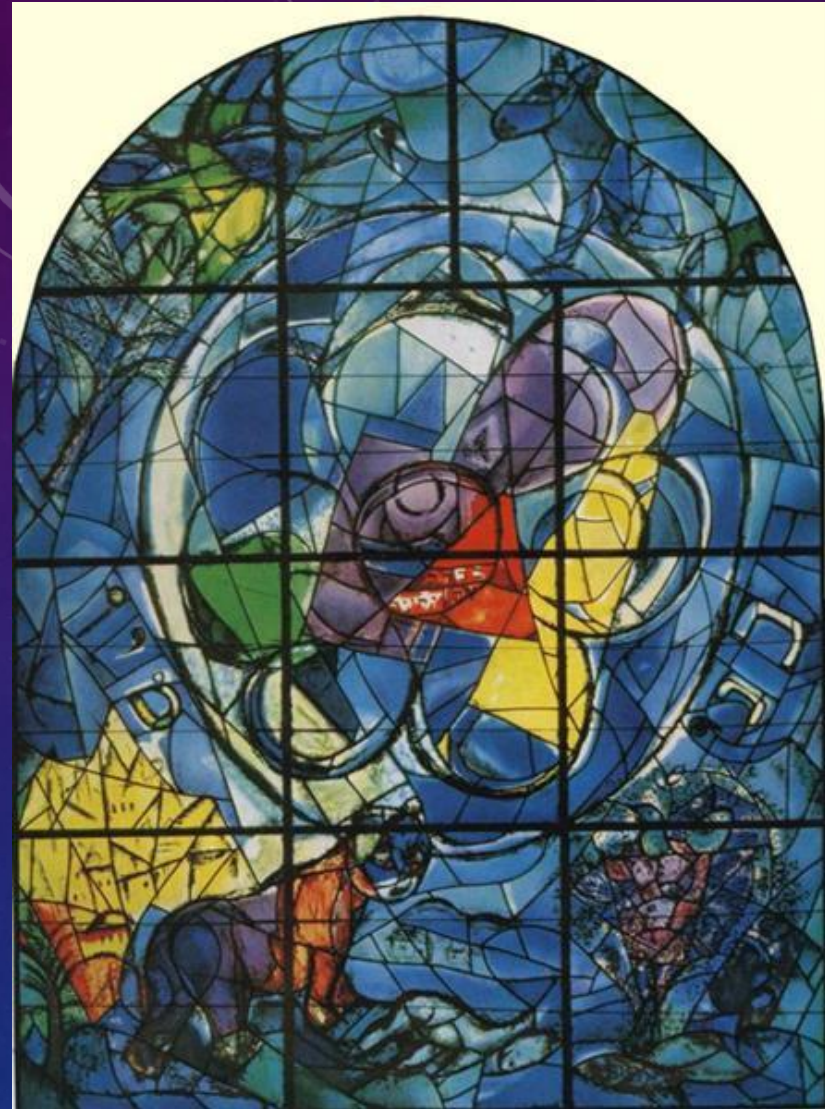
**ТЕРМІН ВІТРАЖ** ПОХОДИТЬ ВІД ФРАНЦУЗЬКОГО СЛОВА VITRE (ВІКОННЕ СКЛО). ВІТРАЖ ЯВЛЯЄ СОБОЮ ПРИЗНАЧЕНУ ДЛЯ ЗАПОВНЕННЯ ВІКОННОГО ОТВОРУ ДЕКОРАТИВНУ ОРНАМЕНТАЛЬНУ АБО ТЕМАТИЧНУ КОМПОЗИЦІЮ, ВИКОНАНУ ЗІ ШМАТКІВ РІЗНОКОЛЬОРОВОГО СКЛА, ЧАСТО РОЗПИСАНОГО ФАРБАМИ, ЯКІ ЗАКРІПЛЮЮТЬСЯ НА СКЛІ ВИПАЛЮВАННЯМ

**ВИТРАЖІ МАРКА ШАГАЛА І АНРІ МАТІССА В ЦЕРКВІ ПОКАНТІКО ХІЛС ПОВЛИЗУ НЬЮ-ЙОРКА**





*ВІТРАЖ ВЕЛИКОЇ СИНАГОГИ В ІЄРУСАЛИМІ*



**ВІТРАЖ ДЛЯ СИНАГОГИ МЕДИЧНОГО ЦЕНТРУ ХАДАСЬКОГО  
ЄВРЕЙСЬКОГО УНІВЕРСИТЕТУ В ІЄРУСАЛИМІ**





ВІТРАЖІ

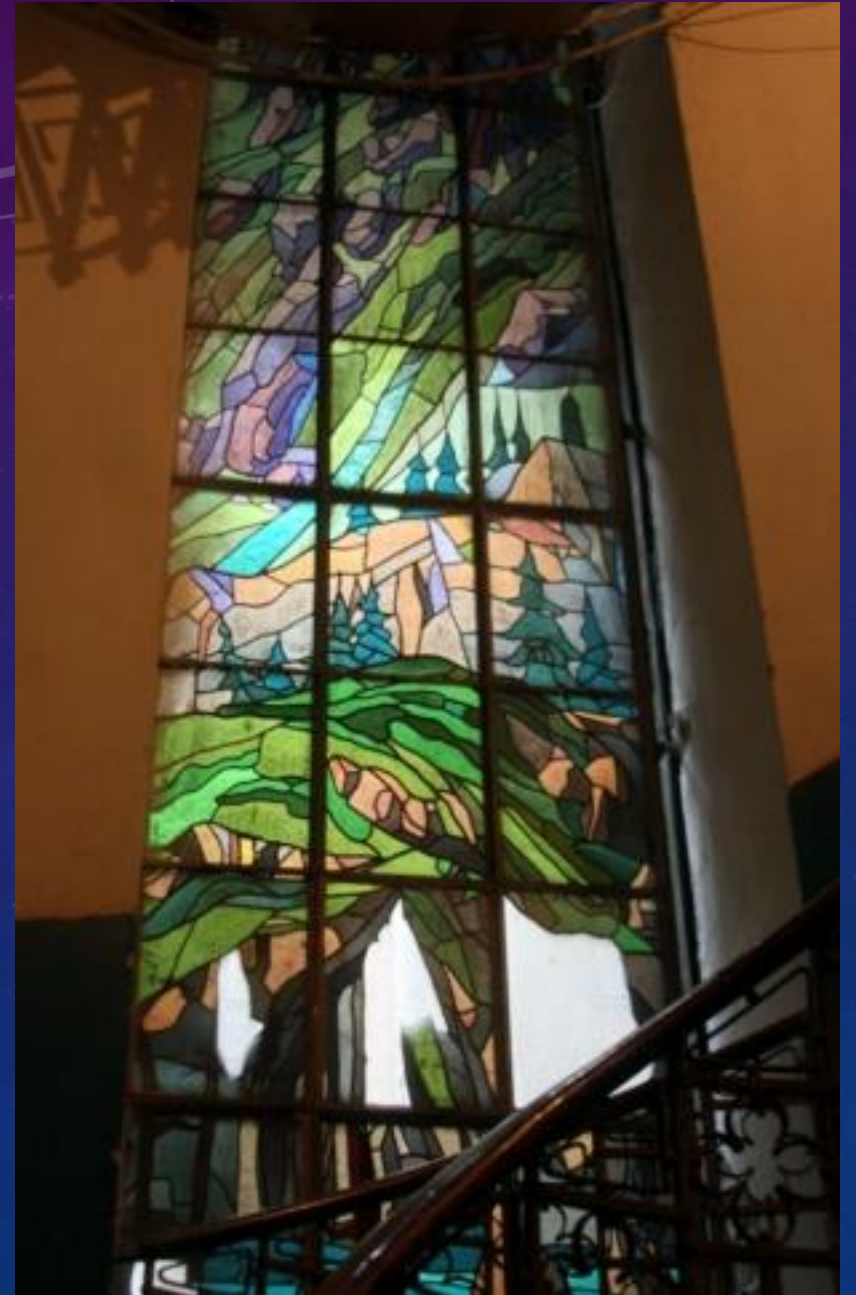
СОБОРУ НОТР-ДАМ-ДЕ-ПАРІ



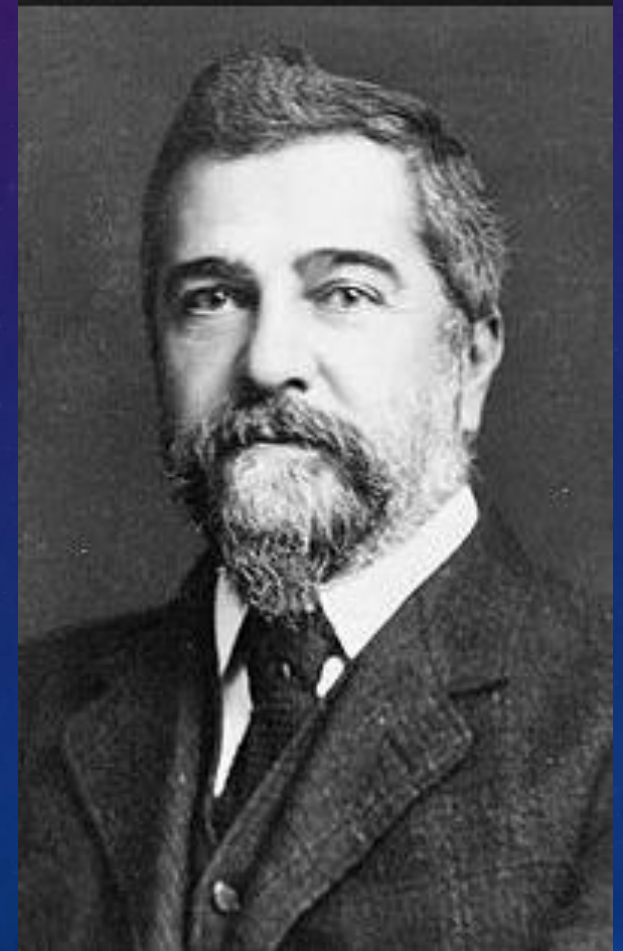
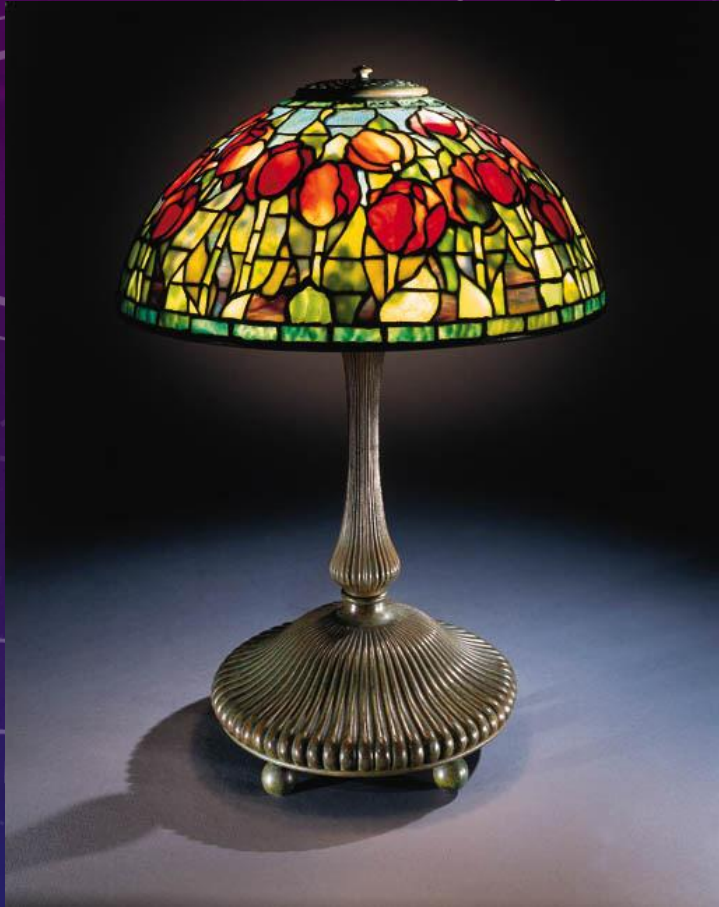


**ВІТРАЖ У БУДИНКУ НА ВУЛ. ГЕРЦЕНА, 6 – НАЙВИЩИЙ  
У ЛЬВОВІ ТА В УКРАЇНІ ВІТРАЖ.**

**ПОЧИНАЄТЬСЯ ВІН НА ПЕРШОМУ ПОВЕРСІ, А  
ЗАКІНЧУЄТЬСЯ НА ЧЕТВЕРТОМУ Й НАЛІЧУЄ 11 М.  
ВІТРАЖ МІСТИТЬ ЗОБРАЖЕННЯ КАРПАТСЬКОГО  
ГІРСЬКОГО ПЕЙЗАЖУ. СТВОРЕНИЙ У 1910-1911 РОКАХ,  
ЙМОВІРНО, ЗА ПРОЕКТОМ АРХІТЕКТОРА ЯНА  
БАГЕНСЬКОГО.**



# ВІТРАЖІ ТІФФАНІ



ЛУЇС КОМФОРТ ТІФФАНІ

(18/02.1848, НЬЮ-ЙОРК – 17/01.1933 НЬЮ-ЙОРК)



# ВІТРАЖІ ТІФФАНІ



ЕФЕКТ ЙОГО СКЛА ПОЛЯГАЄ В ТОМУ, ЩО  
ВОНО НЕ СТИЛЬКИ ПРОПУСКАЄ СВІТЛО,  
СКІЛЬКИ ЙОГО ПЕРЕЛОМЛЮЄ.





**ТІФФАНІ - ЦЕ ПЕРШ ЗА ВСЕ  
КОЛІР. ЯК ЖИВОПИСЕЦЬ НА  
ПАЛІТРИ, ТАК І ВІН В ПРОЦЕСІ  
ВИРОБНИЦТВА СКЛА  
СТВОРЮВАВ СВОЇ КАРТИНИ.**

**ЛУЇС ТІФФАНІ НАДЗВИЧАЙНО  
РЕТЕЛЬНО ПІДБИРАВ КОЛЬОРИ  
І, ЯКЩО НЕОБХІДНОГО ТОНУ  
НЕ БУЛО В ОДНІЙ ПЛАСТИНІ  
СКЛА, ВІН СКЛАДАВ ТРИ АБО  
ЧОТИРИ СКЛА ОДНЕ НА ОДНЕ,  
ДОКИ НЕ ОТРИМУВАВ  
БАЖАНОГО ТОНУ.**



Butterfly window, c. 1885



# ТЕХНІКА ТІФФАНІ

ПРОТЯГОМ БАГАТЬОХ СТОЛІТЬ ДЛЯ  
З'ЄДНАННЯ СКЛА МІЖ СОБОЮ  
ВИКОРИСТОВУВАЛИ СВИНЦЕВІ ПРУТИ.

ТІФФАНІ ЗНАЙШОВ СВІЙ СПОСІБ  
КРІПЛЕННЯ СКЛА У ВИГЛЯДІ МІДНИХ  
СМУЖОК, ВИРІЗАНИХ З МЕТАЛЕВОГО  
ЛИСТА.

ВОНИ ПРИКЛЕЮВАЛИСЯ ДО СКЛА  
БДЖОЛИНИМ ВОСКОМ І СПАЮВАЛИСЯ  
МІЖ СОБОЮ ЗА ДОПОМОГОЮ ОЛОВА.





# ТЕХНІКА ТІФФАНА



ТІФФАНА ЗНАЙШОВ СВІЙ СПОСІБ  
КРІПЛЕННЯ СКЛА У ВИГЛЯДІ МІДНИХ  
СМУЖОК, ВИРІЗАНИХ З МЕТАЛЕВОГО  
ЛИСТА.





**РОЗСУВНА МОЗАЇЧНА ЗАВІСА  
МЕХИКО PALACIO DE  
BELLAS ARTES**

**ШИРИНА 14М  
ВИСОТА 12,5 М  
ВАГА 24 ТОННИ**

**ЗАНАВІС З ЗОБРАЖЕННЯМ  
МЕКСИКАНСЬКИХ ВУЛКАНІВ  
ПОПОКАТЕПЕТЛЬ ТА  
ІСТАКСІУАТЛЬ БУВ ВИКОНАНИЙ  
ЯК ПАЗЛ, ПОТІМ ЙОГО  
ТРАНСПОРТУВАЛИ В МЕХИКО І  
ТАМ ЗІБРАЛИ В ОДНЕ ЦІЛЕ**





# ВІТРАЖІ ТІФФАНИ

ТРИПТИХ,  
ВСТАНОВЛЕННИЙ  
TIFFANY STUDIOS,  
НА ТРЬОХ ВІКНАХ В  
ПЕРШІЙ  
ПРЕСВІТЕРІАНСЬКІЙ  
ЦЕРКВІ  
В ТОПЕКА (ТОРЕКА).

ЙОГО ВАРТІСТЬ В 1911 Г.  
БУЛА 14 000\$.



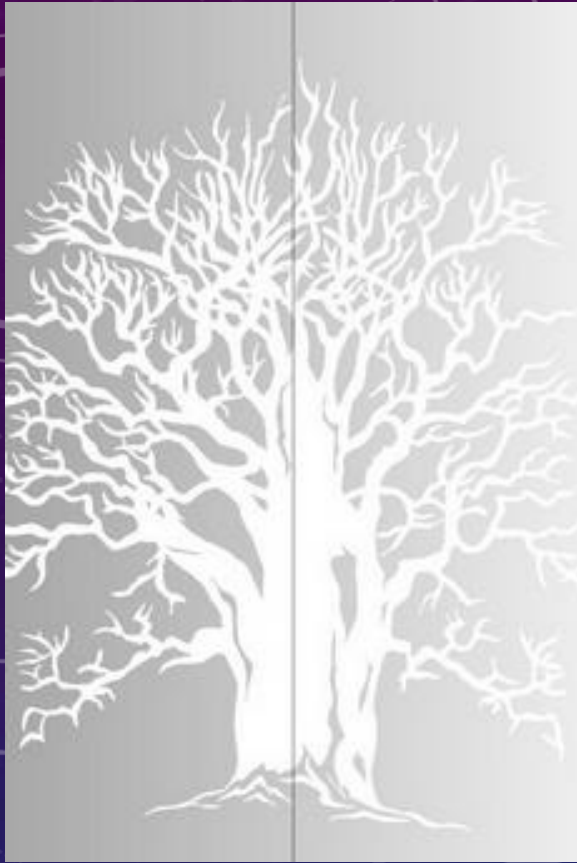


## **ЗА ПРИЗНАЧЕННЯМ МОЖНА ВИДІЛИТИ НАСТУПНІ ВИДИ ВІТРАЖІВ:**

- 1. ВІКОННІ ВІТРАЖІ;**
- 2. СТЕЛЬОВІ ВІТРАЖІ;**
- 3. ПІДЛОГОВІ ВІТРАЖІ (В ЦЬОМУ ВИПАДКУ ВОНИ ПОКРИВАЮТЬСЯ ДОДАТКОВИМ ШАРОМ СКЛА);**
- 4. ВІТРАЖІ В ДВЕРЯХ, ФАСАДАХ МЕБЛІВ;**
- 5. ВІТРАЖНІ ПЕРЕГОРОДКИ;**
- 6. ЗАСТОСУВАННЯ ВІТРАЖНИХ ТЕХНОЛОГІЙ В СУВЕНІРНІЙ ПРОДУКЦІЇ, СВІТИЛЬНИКАХ;**
- 7. ЗАСТОСУВАННЯ ВІТРАЖІВ В ЗОВНІШНІЙ РЕКЛАМІ.**



## *ТЕХНІКА ВИГОТОВЛЕННЯ ВІТРАЖІВ*



**ПІСКОСТРУМИННИЙ ВІТРАЖ – ВИД ВІТРАЖА, ЩО ПРЕДСТАВЛЯЄ СОБОЮ ГРУПУ СТЕКОЛ (ФІЛЬОНОК), ВИКОНАНИХ В ОДНОМУ ТЕХНІЧНОМУ ПРИЙОМІ, ЩО ВІДНОСИТЬСЯ ДО ПІСКОСТРУМИННОЇ ОБРОБКИ, І ОБ'ЄДНАНИХ ЗАГАЛЬНОЮ КОМПОЗИЦІЙНОЮ І СМИСЛОВОЮ ІДЕЄЮ, А ТАКОЖ РОЗТАШУВАННЯМ В СЕКЦІЯХ РАМ**



## *ТЕХНІКА ВИГОТОВЛЕННЯ ВІТРАЖІВ*



**МОЗАЇЧНИЙ ВІТРАЖ - ЗБИРАЄТЬСЯ З КОЛЬОРОВИХ СТЕКОЛ І МАЄ ВИД ГЕОМЕТРИЧНОГО АБО РОСЛИННОГО ОРНАМЕНТУ АБО КИЛИМОВОГО ВІЗЕРУНКА . МОЗАЇЧНИЙ ВІТРАЖ – НАБІРНИЙ ВІТРАЖ, ЯК ПРАВИЛО, ОРНАМЕНТАЛЬНИЙ, ЩО МАЄ ГЕОМЕТРИЧНУ БУДОВУ**



# *ТЕХНІКА ВИГОТОВЛЕННЯ ВІТРАЖІВ*



**НАБІРНИЙ ВІТРАЖ - НАЙПРОСТІШИЙ ВИД ВІТРАЖА, ЯК ПРАВИЛО, БЕЗ РОЗПИСУ, ЯКИЙ СТВОРЮЄТЬСЯ НА НАБОРНОМУ СТОЛІ ЗІ ШМАТОЧКІВ ВІДРАЗУ ВИРІЗАНИХ АБО ЗАЗДАЛЕГІДЬ НАРІЗАНИХ СТЕКОЛ .**



# *ТЕХНІКА ВИГОТОВЛЕННЯ ВІТРАЖІВ*



**ПИСАНИЙ ВІТРАЖ** – ВІТРАЖ, В ЯКОМУ ВСІ (АБО МАЙЖЕ ВСІ) СТЕКЛА РОЗПИСАНІ, НЕЗАЛЕЖНО ВІД ТОГО, НА ЦІЛІСНОМУ СКЛІ НАПИСАНА КАРТИНА АБО ВОНА ЗІБРАНА В ОПРАВУ З РОЗПИСНИХ ФРАГМЕНТІВ. МОЖЛИВІ НЕЗНАЧНІ ВКРАПЛЕННЯ ФАЦЕТНИХ, ГРАНОВАНИХ, ПРЕСОВАНИХ СТЕКОЛ.



# *ТЕХНІКА ВИГОТОВЛЕННЯ ВІТРАЖІВ*



**ТРУЄНИЙ ВІТРАЖ – ВІТРАЖ Є ГРУПОЮ СТЕКОЛ (ФІЛЬОНОК), ВИКОНАНИХ В ОДНОМУ ТЕХНІЧНОМУ ПРИЙОМІ, ЩО ВІДНОСИТЬСЯ ДО ТЕХНІКИ ТРАВЛЕННЯ І ОБ'ЄДНАНИХ ЗАГАЛЬНОЮ КОМПОЗИЦІЙНОЮ І СМИСЛОВОЮ ІДЕЄЮ, А ТАКОЖ РОЗТАШУВАННЯМ В СЕКЦІЯХ РАМ.**



# *ТЕХНІКА ВИГОТОВЛЕННЯ ВІТРАЖІВ*



**СВИНЦЕВО-ПАЄЧНИЙ ВІТРАЖ – КЛАСИЧНА ТЕХНІКА ВІТРАЖА, ЩО З'ЯВИЛАСЯ В СЕРЕДНІ ВІКИ І СЛУЖИЛА ОСНОВОЮ ДЛЯ ВСІХ ІНШИХ ТЕХНІК. ЦЕ ВІТРАЖ, ЗІБРАНИЙ ЗІ ШМАТОЧКІВ СТЕКОЛ В СВИНЦЕВУ ОПРАВУ, ЗАПАЯНУ В СТИКАХ.**



# ТЕХНІКА ВИГОТОВЛЕННЯ ВІТРАЖІВ



**ФАЦЕТНИЙ ВІТРАЖ** – ВІТРАЖ, ВИКОНАНИЙ ІЗ СТЕКОЛ ІЗ ЗНЯТОЮ ПО ПЕРИМЕТРУ СКЛА ФАСКОЮ (ФАЦЕТОМ) АБО ОБ'ЄМНИХ, ШЛІФОВАНИХ І ПОЛІРОВАНИХ СТЕКОЛ, ЩО МАЮТЬ ОГРАНКУ. ЩОБ ОТРИМАТИ ШИРОКУ ФАСКУ (ЦЕ ПІДСИЛЮЄ ЕФЕКТ ВІД ЗАЛОМЛЕНЬ СВІТЛА) ПОТРІБНЕ БІЛЬШ ТОВСТЕ СКЛО, ЩО ЗБІЛЬШУЄ ВАГУ ВІТРАЖА.



# *ТЕХНІКА ВИГОТОВЛЕННЯ ВІТРАЖІВ*



**КОМБІНОВАНИЙ ВІТРАЖ – ВІТРАЖ, ЩО ПОЄДНУЄ В СОБІ ДЕКІЛЬКА ПРИЙОМІВ, НАПРИКЛАД:  
РОЗПИСНИЙ МЕДАЛЬЙОН І ТЕХНІКУ МОЗАІЧНОГО НАБОРУ, ФАЦЕТНЕ СКЛІННЯ В ЯКОСТІ ФОНУ.**



# ТЕХНІКА ВИГОТОВЛЕННЯ ВІТРАЖІВ



**Ф'ЮЗІНГ** – ЦЕ ТЕХНІКА, ЯКА ВИКЛЮЧАЄ ВИКОРИСТАННЯ МЕТАЛЕВОГО ПРОФІЛЮ. НА ОКРЕМОМУ АРКУШІ СКЛА ЗБИРАЄТЬСЯ МАЛЮНОК З ЙОГО ШМАТОЧКІВ, А ПОТІМ ВСЕ СПІКАЮТЬ В ПЕЧІ В ЄДИНИЙ ПЛАСТ.



# *ТЕХНІКА ВИГОТОВЛЕННЯ ВІТРАЖІВ*



**ПЛІВКОВИЙ ВІТРАЖ Є ОДНИМ ІЗ СУЧАСНИХ СПОСОБІВ СТВОРЕННЯ ВІТРАЖІВ, ВИГОТОВЛЕННЯ ЯКОГО ЗАСНОВАНЕ НА ТОНУВАННІ СКЛА СПЕЦІАЛЬНИМИ ПЛІВКАМИ, З ПОДАЛЬШИМ ЗАКРІПЛЕННЯМ ЇХ ОЛОВ'ЯНОЇ АБО СВИНЦЕВОЮ ОБЛЯМІВКОЮ ПО КОНТУРУ.**



# *ТЕХНІКА ВИГОТОВЛЕННЯ ВІТРАЖІВ*



**ЗАЛИВНИЙ ВІТРАЖ** – ЦЕ ОДНА З НАЙПОПУЛЯРНІШИХ ТЕХНІК, ЗА ДОПОМОГОЮ ЯКОЇ МОЖНА ІМІТУВАТИ ВІТРАЖ ТІФФАНИ. ВИГОТОВЛЕННЯ ЗАЛИВНИХ ВІТРАЖІВ В СУЧАСНОМУ ВИКОНАННІ ЗДІЙСНЮЄТЬСЯ ЗА ДОПОМОГОЮ ДВОХ ТЕХНОЛОГІЙ: ПОВНІСТЮ РУЧНА РОБОТА І ЧАСТКОВО АВТОМАТИЗОВАНА. ЗАЛИВНИЙ ВІТРАЖ, ТЕХНІКА ЯКОГО ІСТОТНО ВІДРІЗНЯЄТЬСЯ ВІД РОЗПИСУ, ПЕРЕДБАЧАЄ ПОЧАТКОВЕ НАНЕСЕННЯ ПОЛІМЕРНОГО КОНТУРУ, ЯКИЙ ІМІТУЄ ПРОТЯЖКУ ТЕХНІКИ ТІФФАНИ, НА СКЛО, З ПОДАЛЬШОЮ ЗАЛИВКОЮ РИСУНКА.



Вітраж в інтер'єрі



ВІТРАЖІ В ТЕХНІЦІ ТІФФАНІ (ВІТРАЖІ ТІФФАНІ)



*ВІТРАЖІ В ІНТЕР'ЄРІ*



**ВІТРАЖ З ПІДСВІТКОЮ В СТИЛІ "ПРОВАНС"**



*ВІТРАЖІ В ІНТЕР'ЄРІ*



**ВІТРАЖ НА РОЗСУВНИХ ДВЕРЯХ**



*ВІТРАЖІ В ІНТЕР'ЄРІ*



**ВІТРАЖ НА СТЕЛІ ТА НІШІ**





*ВІТРАЖІ В ІНТЕР'ЄРІ*



**ПАННО ВИКОНАНЕ В СТИЛІ ВІТРАЖНОГО РОЗПИСУ**



*ВІТРАЖІ В ІНТЕР'ЄРІ*



**КАРТИНИ ВИКОНАНІ В СТИЛІ ВІТРАЖНОГО РОЗПИСУ**



*ВІТРАЖІ В ІНТЕР'ЄРІ*



**ВІТРАЖ НА МІЖКІМНАТНІЙ ПЕРЕГОРОДЦІ**



*ВІТРАЖІ В ІНТЕР'ЄРІ*



**ВІТРАЖНА СТЕЛЯ**



*ВІТРАЖІ В ІНТЕР'ЄРІ*



**ВІТРАЖНА СТЕЛЯ**



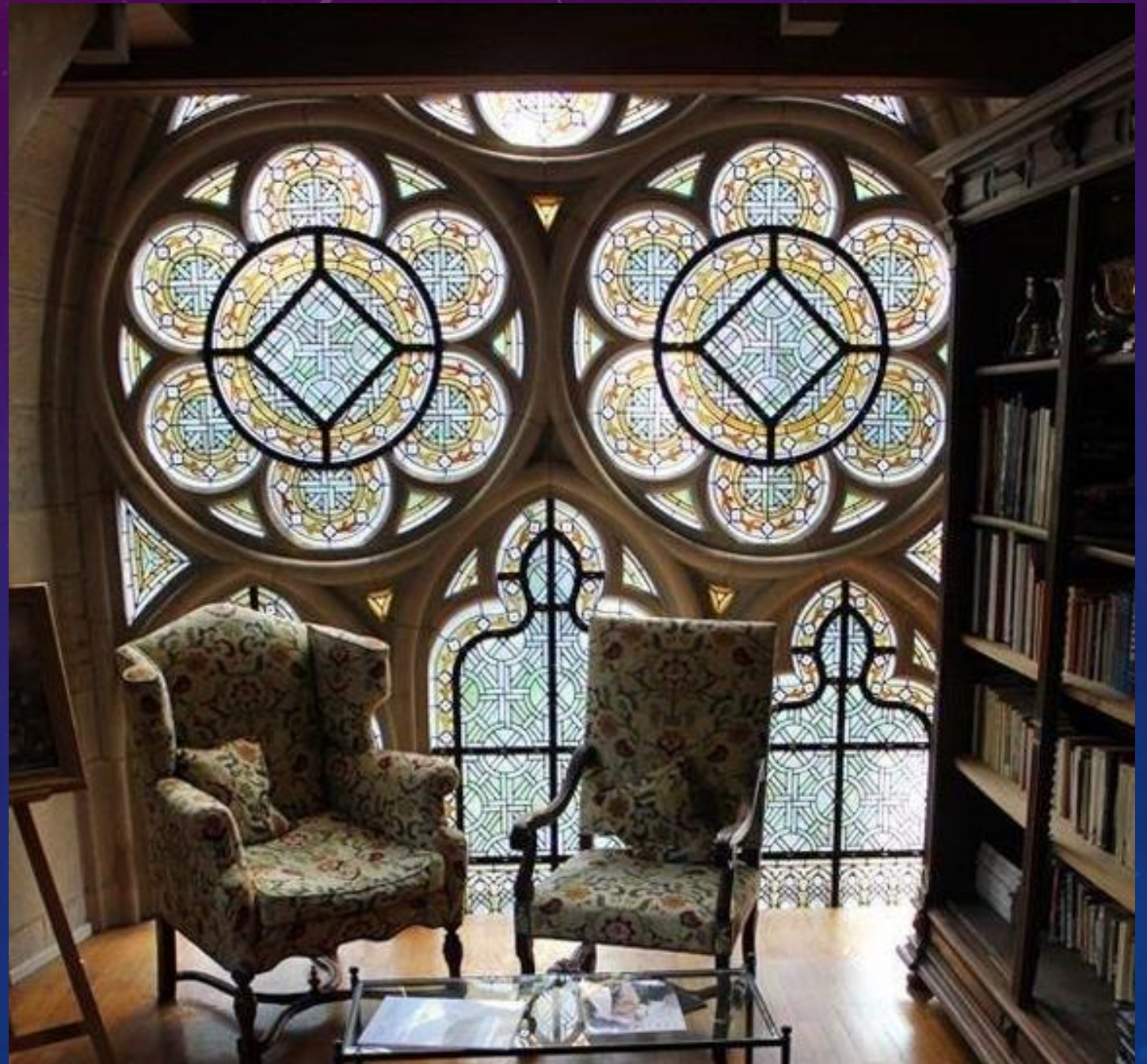
*ВІТРАЖІ В ІНТЕР'ЄРІ*



**ВІТРАЖНІ ДЕКОРАТИВНІ ПЕРЕГОРОДКИ**



*ВІТРАЖІ В ІНТЕР'ЄРІ*



**ВІТРАЖНІ ВІКНА**



*ВІТРАЖІ В ІНТЕР'ЄРІ*



**ВІТРАЖНІ ВІКНА**



## ВІТРАЖНИЙ РОЗПИС В ІНТЕР'ЄРІ



РОЗПИС ПО СКЛУ ЗАЗВИЧАЙ ВИКОНУЄТЬСЯ АБО НА ПЛОСКИХ СКЛЯНИХ ПОВЕРХНЯХ, АБО НА СКЛЯНОМУ ПОСУДІ (ЧАШКИ, ТАРИЛКИ, КЕЛИХИ) ТА АКЕСУАРАХ (ВАЗИ, СВІЧНИКИ). НЕЗАЛЕЖНО ВІД ТОГО, ЯКА ПОВЕРХНЯ ДЛЯ РОЗПИСУ ОБРАНА, ОСНОВНІ ПРАВИЛА РОБОТИ ОДНАКОВІ.

ТАК, СПОЧАТКУ ПОТРІБНО ОБОВ'ЯЗКОВО СКЛЯНУ ПОВЕРХНЮ ПІДГОТУВАТИ. ДЛЯ ЦЬОГО ЇЇ СЛІД ВИМИТИ І ЗНЕЖИРИТИ, ВИТЕРТИ НАСУХО. НА ПІДГОТОВЛЕНУ ПОВЕРХНЮ НАНОСЯТЬСЯ ВІДПОВІДНО ДО ЗАДУМАНОВОГО МАЛЮНКОМ ФАРБИ. НАНЕСЕННЯ ФАРБ ЗАЛЕЖИТЬ ВІД ОБРАНОЇ ТЕХНІКИ РОЗПИСУ.



# ***ВІТРАЖНИЙ РОЗПИС В ІНТЕР'ЄРІ***

**ТОЧКОВИЙ РОЗПИС**





*ВІТРАЖНИЙ  
РОЗПИС В  
ІНТЕР'ЄРІ*



**ТОЧКОВИЙ РОЗПИС**



*ВІТРАЖНИЙ  
РОЗПИС В  
ІНТЕР'ЄРІ*



ТОЧКОВИЙ РОЗПИС



***ВІТРАЖНИЙ  
РОЗПИС В  
ІНТЕР'ЄРІ***



**ВІТРАЖНИЙ РОЗПИС**



***ВІТРАЖНИЙ  
РОЗПИС В  
ІНТЕР'ЄРІ***



**ВІТРАЖНИЙ РОЗПИС**



***ВІТРАЖНИЙ  
РОЗПИС В  
ІНТЕР'ЄРІ***



**ВІТРАЖНИЙ РОЗПИС**