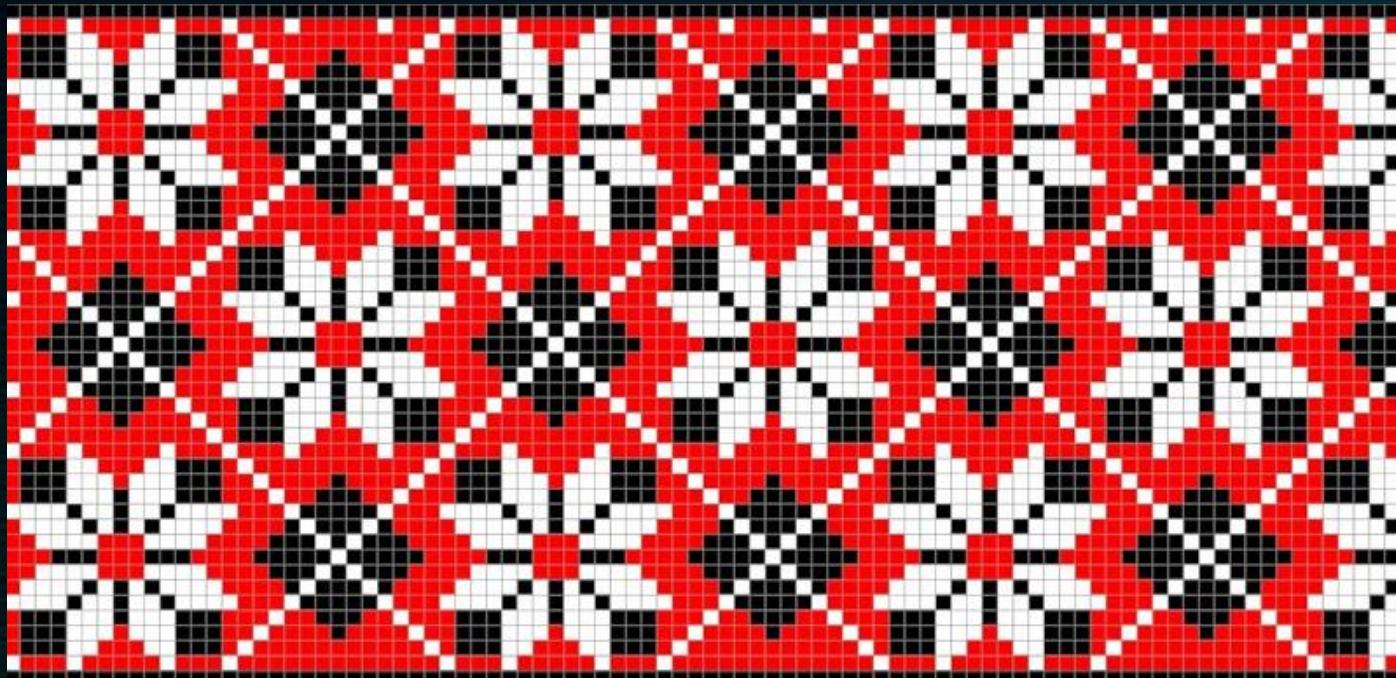


Орнаменти в
інтер'єрі закладів.
Розміщення

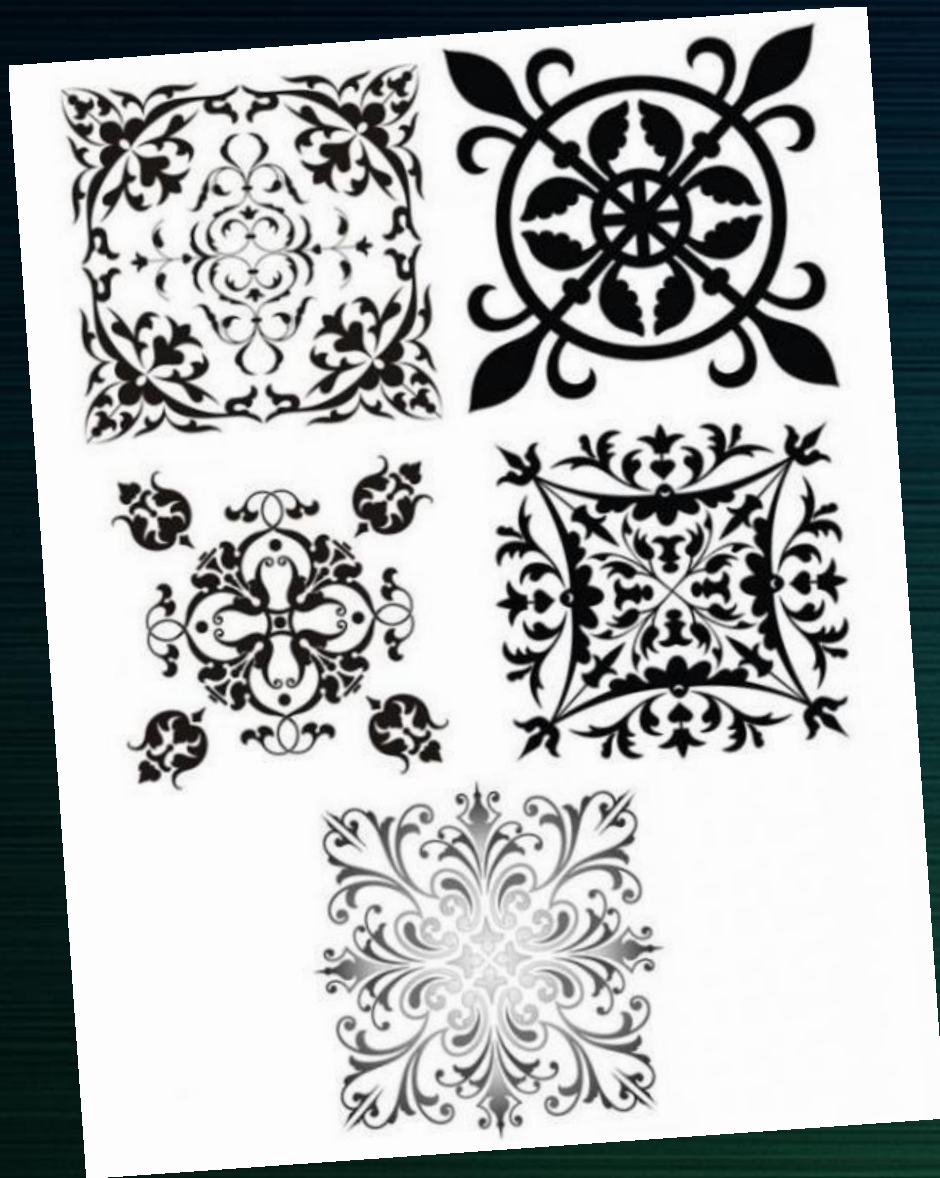
Стрічковий орнамент



Сітчастий орнамент



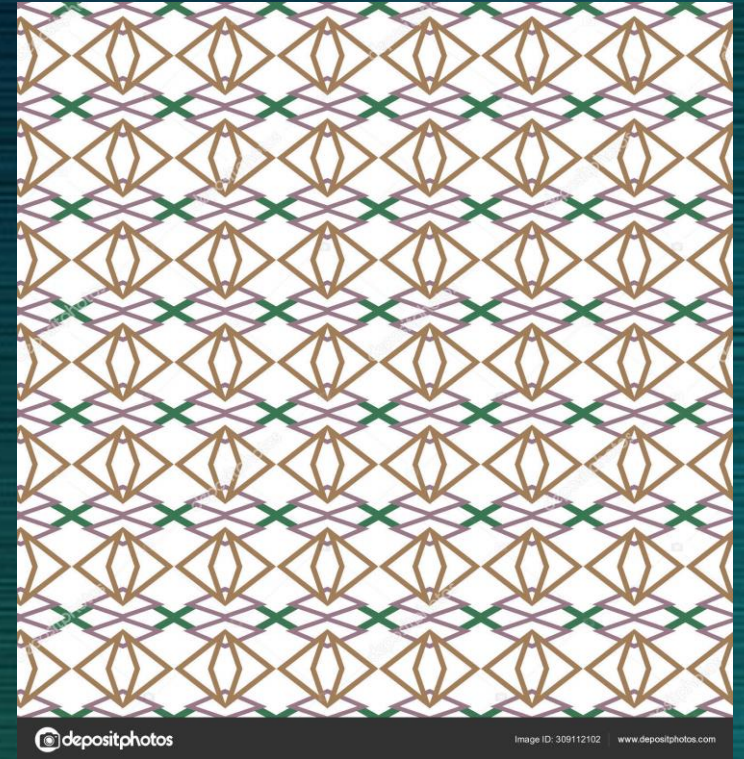
Композиційно замкнений орнамент



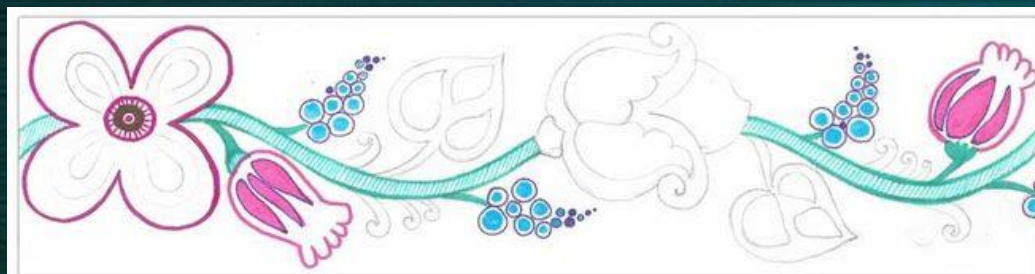
За мотивами, які використовуються в орнаментах, їх поділяють на:

- **геометричні;**
- **рослинні;**
- **зооморфні** (зображення тварин);
- **антропоморфні** (зображення людей);
- **космогонічні** (солярні знаки — зображення Сонця і планет, уявлень про їх рух та про конструкцію і функціонування світу);
- **епіграфічні** (орнаменталізовані написи, наприклад, слов'янська в'язь, арабське письмо);
- **скейоморфні** (у перекладі з грецьк. — знаряддя, посуд; наслідування слідів різних технічних засобів, наприклад, лозоплетіння, ткання, обв'язування ременем, шнуром, окуття).

Геометричний орнамент



Рослинний орнамент



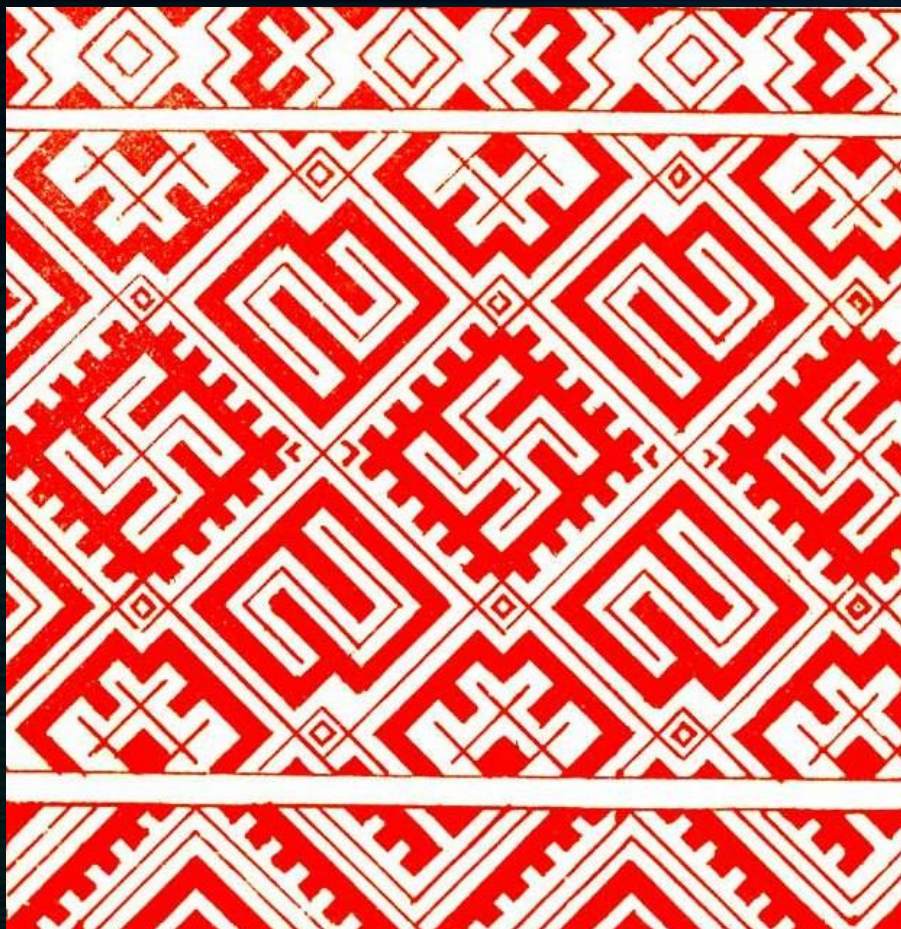
Зооморфний орнамент



Антропоморфный орнамент



Космогонічний орнамент



Солярний знак

Епіграфічний орнамент (каліграфічний)



Фантастичний орнамент



Скейоморфний орнамент



Орнамент «дамаск», або «дамаський візерунок»











Орнамент «пейслі», або «турецький огірок»



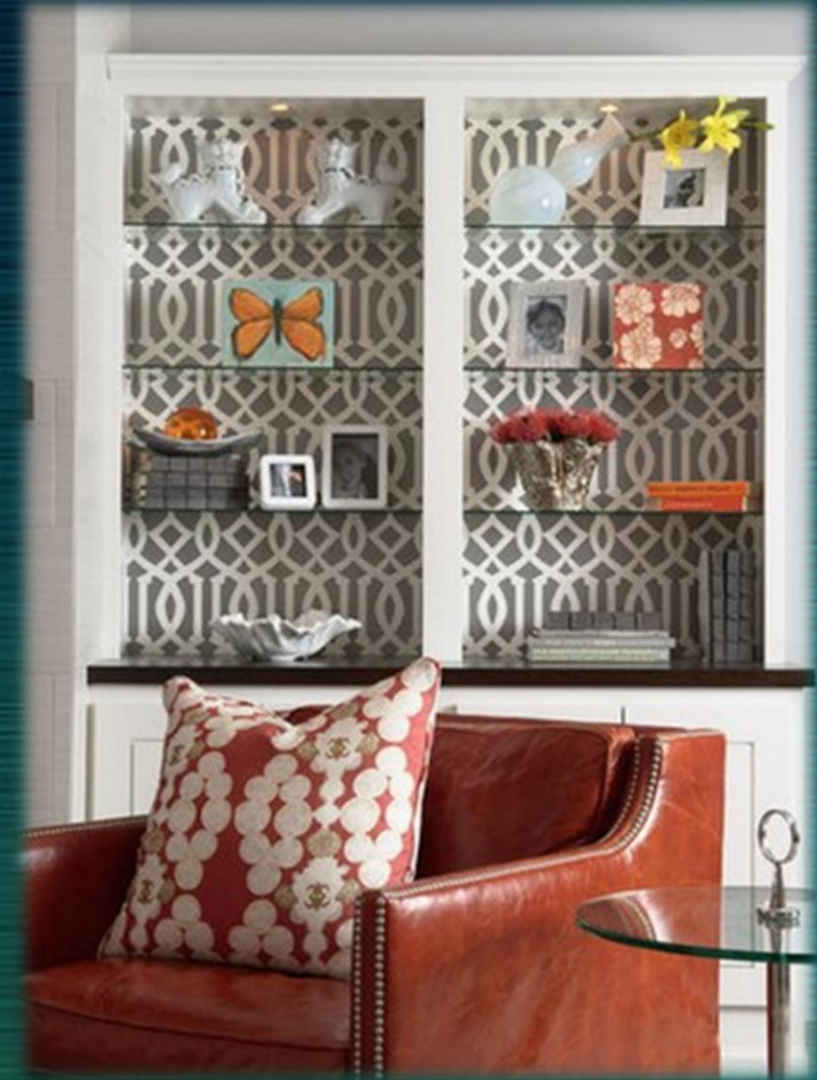


www.2012nu.com





Орнамент «решітка» в інтер'єрі







Орнамент «гусья лапка»





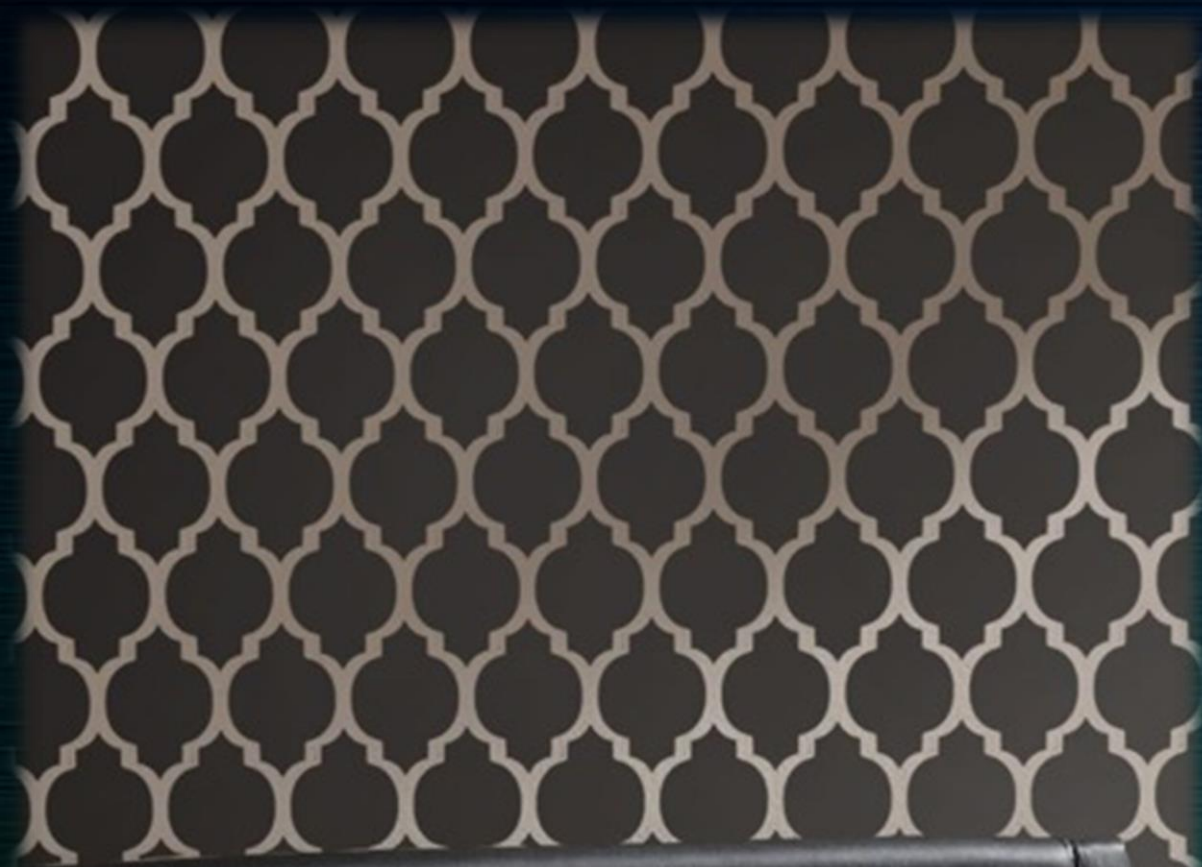


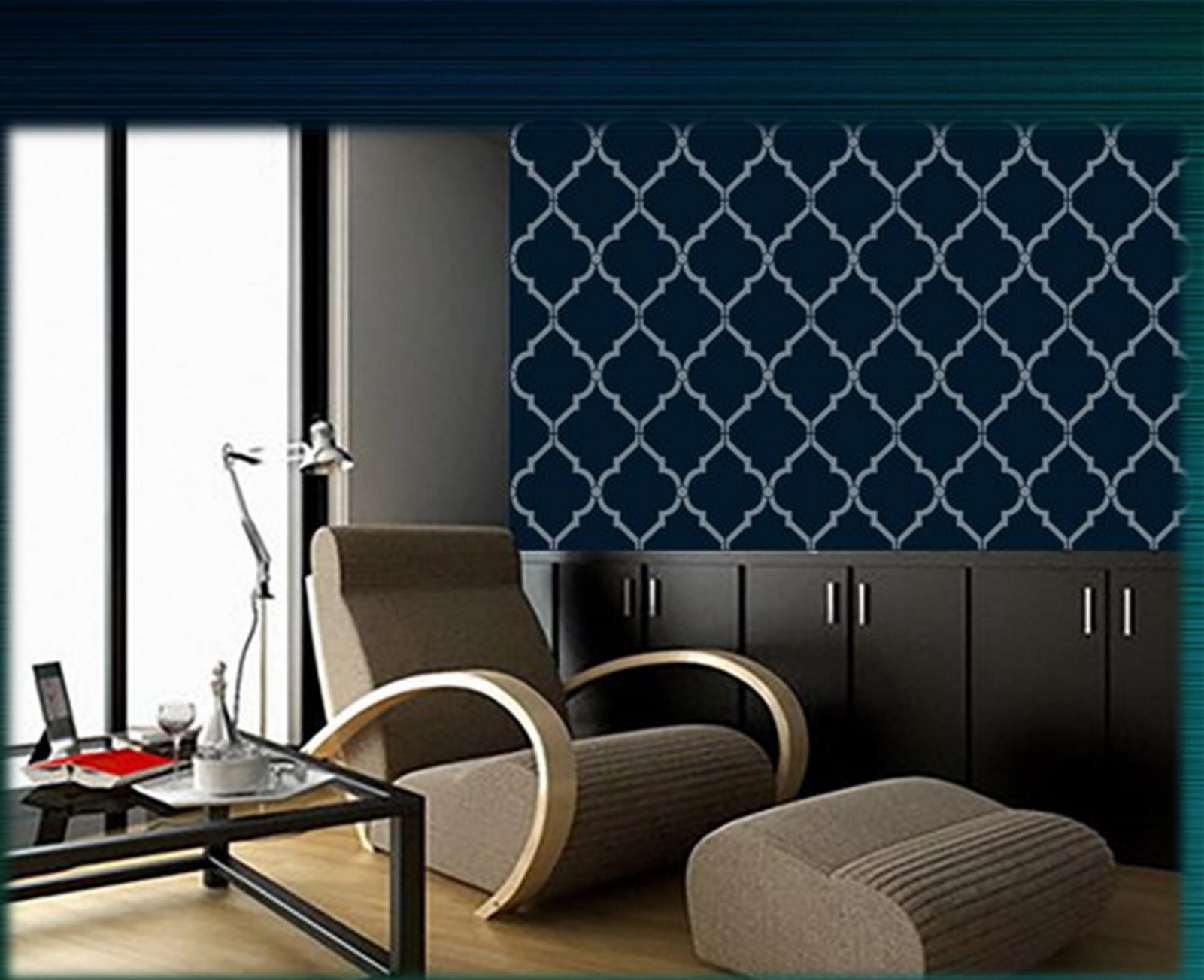


Орнамент «чотирилисник»

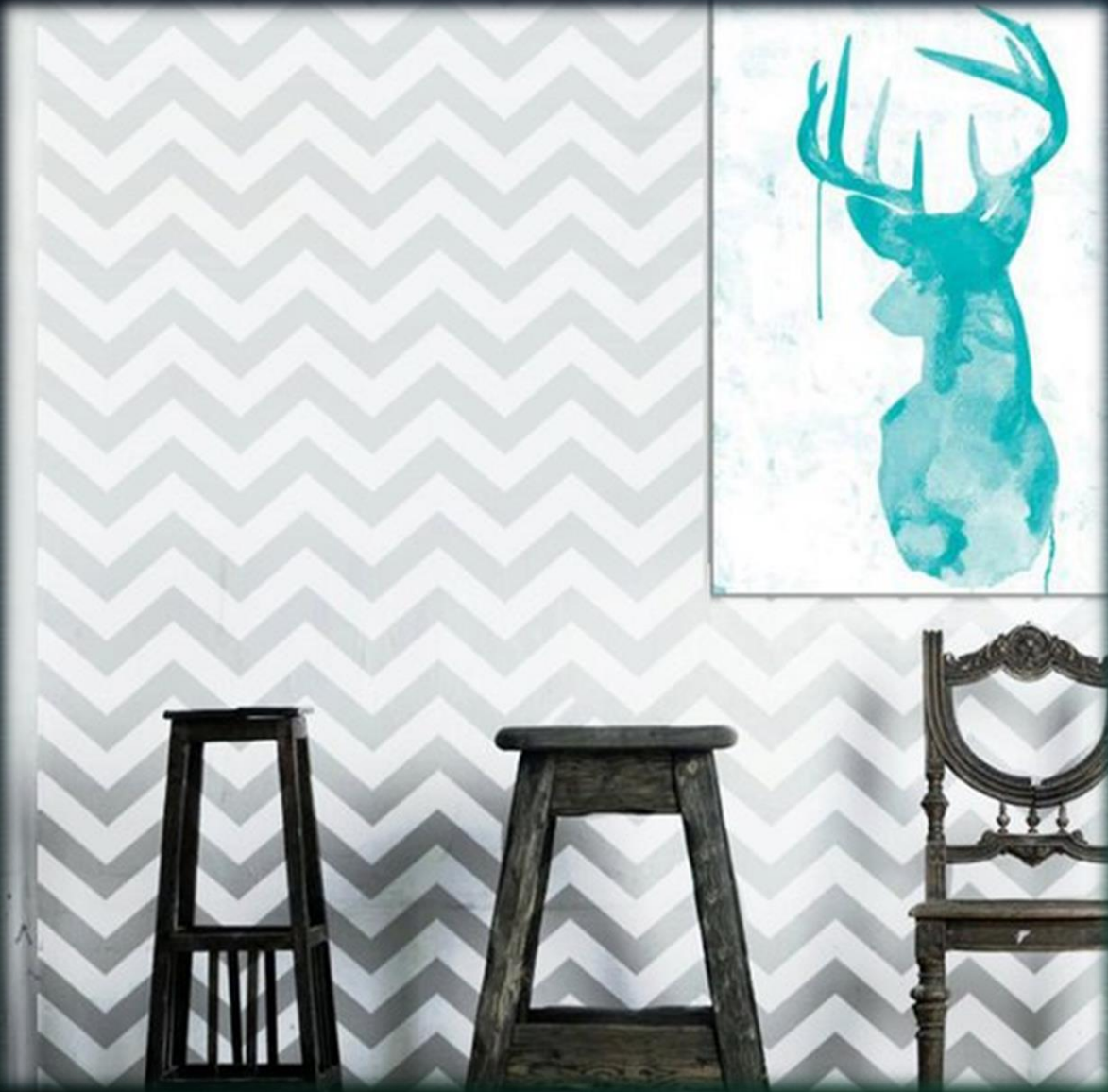








Орнамент «ялинка» («зиг-заг», або англійський шеврон)







Орнамент «тартан»







Орнамент аргайл (ромби)









Орнамент «меандр» в інтер'єрі







Орнамент «луска» в інтер'єрі





Орнамент «геральдична лілія»







Орнамент «бджолині соти»

