



# Освітлювальний дизайн інтер'єру

СВІТЛОВИЙ ДИЗАЙН - ПОНЯТТЯ ВІДНОСНО  
нове. Воно з'явилося в 60-х роках  
минулого сторіччя, коли був винайдений  
низькотемпературний галогенний  
СВІТИЛЬНИК.



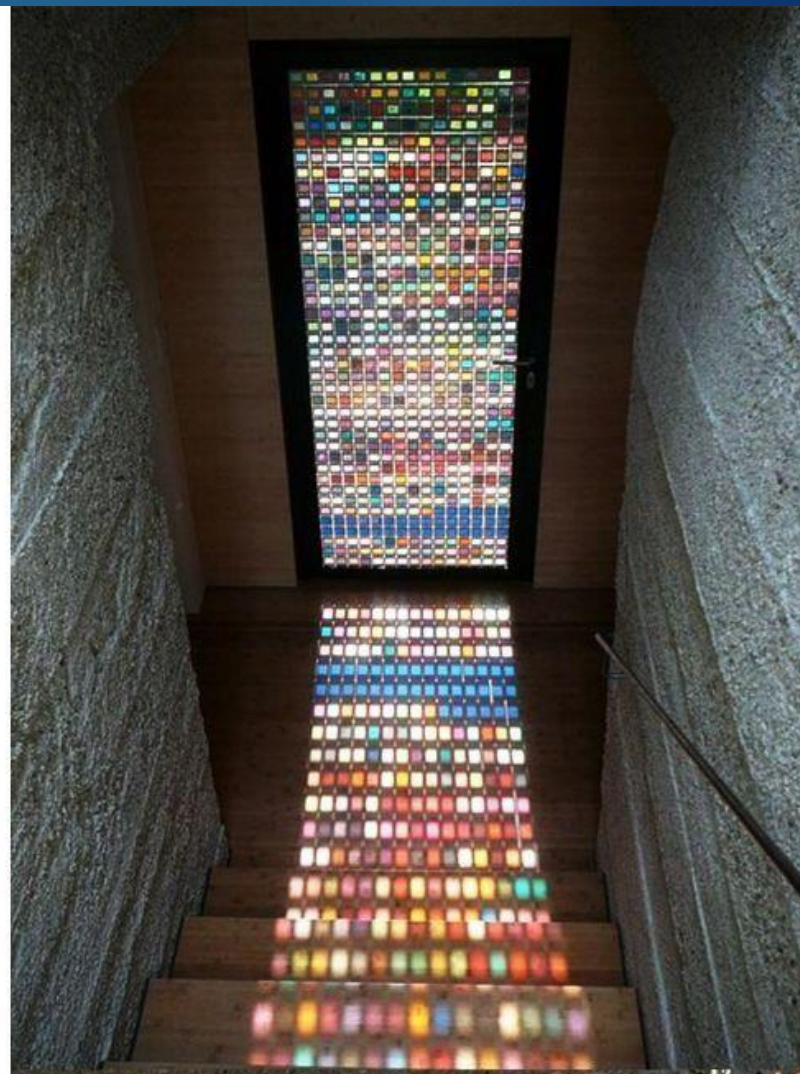


**Світло – настільки  
сильний і  
пластичний  
“матеріал”, що з  
його допомогою  
можна “виліпити”  
будь-який образ  
предмета**



**Світло – настільки  
сильний і  
пластичний  
“матеріал”, що з  
його допомогою  
можна “виліпити”  
будь-який образ  
предмета**





**Потоки світла самі можуть виступати елементами декору**

**Для робіт з установки електроприладів і світильників закладаються окремі проєкти.**

**Дизайн-проєкт освітлення – це документ, який показує на папері всі місця для облаштування приладів освітлення з урахуванням існуючих правил техніки безпеки та інших нормативних документів**





# Дизайн освітлення повинен враховувати проект.



**ЯСКРАВЕ СВІТЛО СПРИЯЄ ВІЗУАЛЬНОМУ РОЗШИРЕННЮ ПРОСТОРУ. ЯКЩО КІМНАТА МАЄ НЕВЕЛИКУ ПЛОЩУ, ТО ПРОЕКТОВАНІ ДОДАТКОВІ ДЖЕРЕЛА ОСВІТЛЕННЯ ДОПОМОЖУТЬ СТВОРИТИ ІЛЮЗІЮ ДОДАТКОВОГО ПРОСТОРУ.**

# Дизайн освітлення має враховувати проєкт



**СВІТИЛЬНИКИ В ІНТЕР'ЄРІ ЗІ СПРЯМОВАНИМ ВГОРУ ПОТОКОМ СВІТЛА ВІЗУАЛЬНО ПІДНІМАЮТЬ СТЕЛІ. ЦЕ ОСОБЛИВО АКТУАЛЬНО ДЛЯ КІМНАТ ЗІ СТАНДАРТОМ ВИСОТИ 2,50 М**





**СВІТИЛЬНИКИ В ІНТЕР'ЄРІ ЗІ  
СПРЯМОВАНИМ ВГОРУ  
ПОТОКОМ СВІТЛА ВІЗУАЛЬНО  
ПІДНІМАЮТЬ СТЕЛІ**

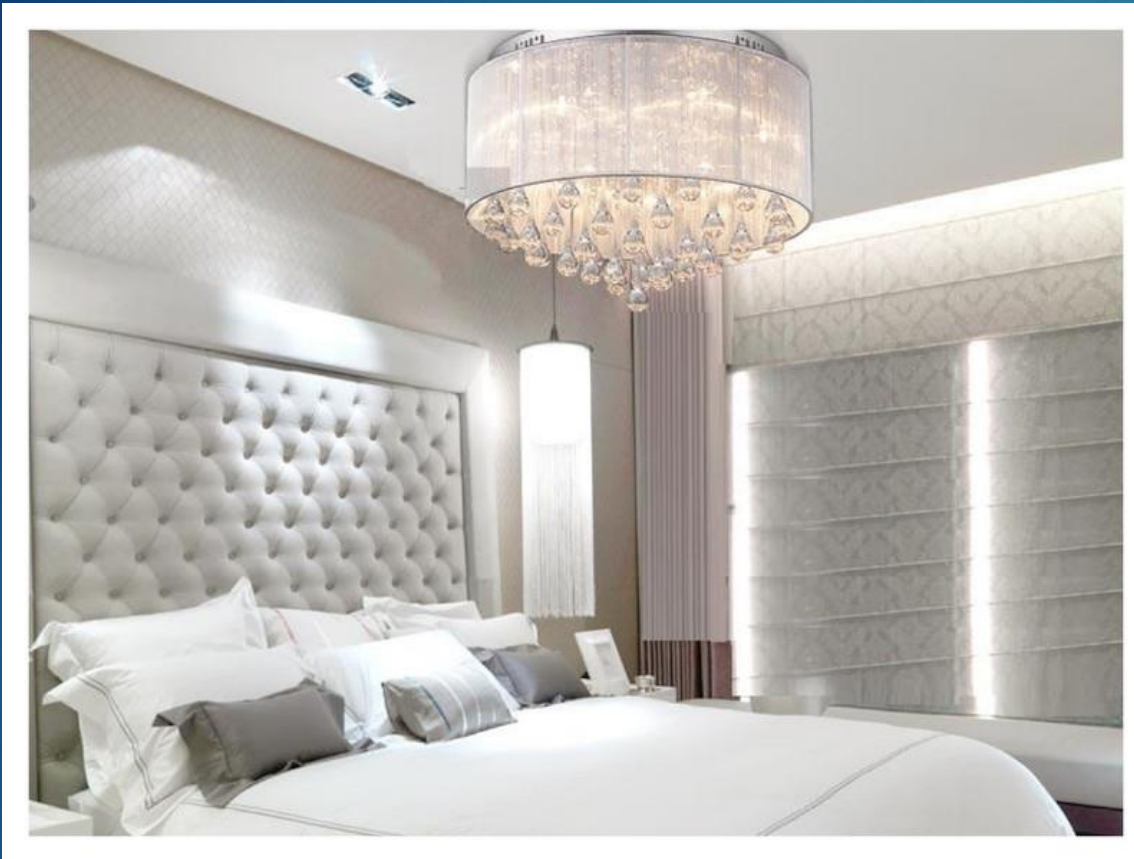
# Дизайн освітлення має враховувати проєкт



**ЖОДНЕ ЖИТЛОВЕ ПРИМІЩЕННЯ НЕ БУДЕ ВИГЛЯДАТИ ЗАТИШНО, МАЮЧИ ТІЛЬКИ ОДНЕ ДЖЕРЕЛО СВІТЛА**



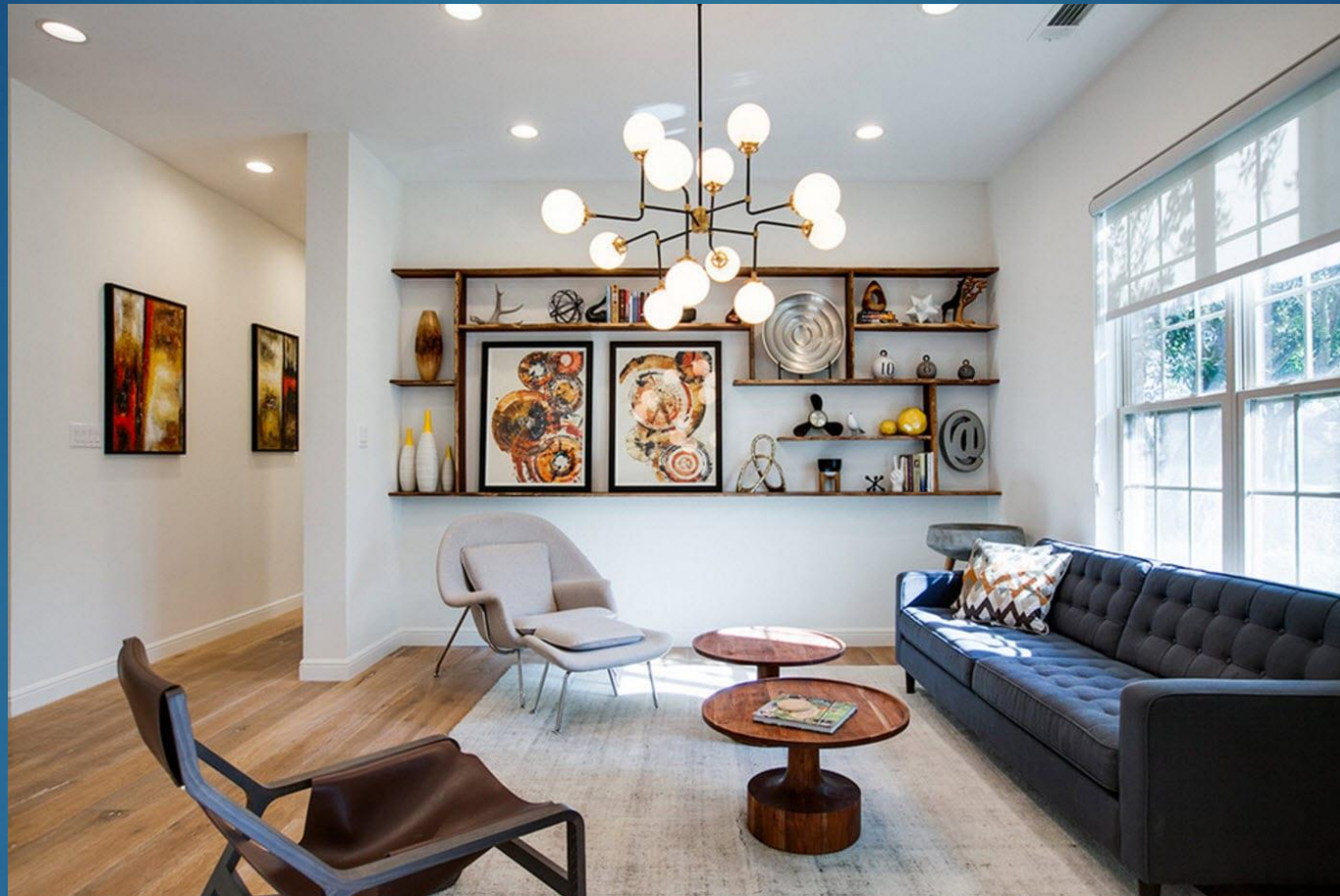
# Дизайн освітлення має враховувати проєкт



**УПРАВЛІННЯ КОЖНОЮ ГРУПОЮ СВІТИЛЬНИКІВ МАЄ БУТИ АВТОНОМНИМ**

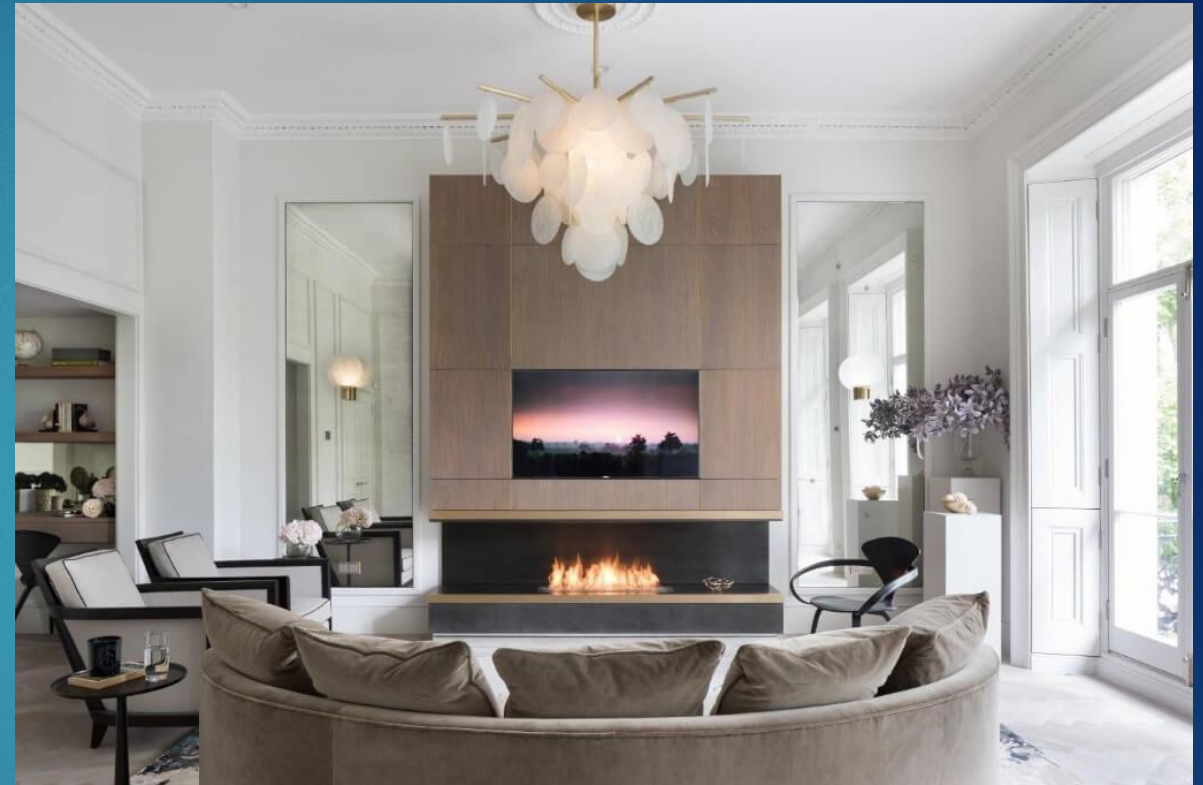
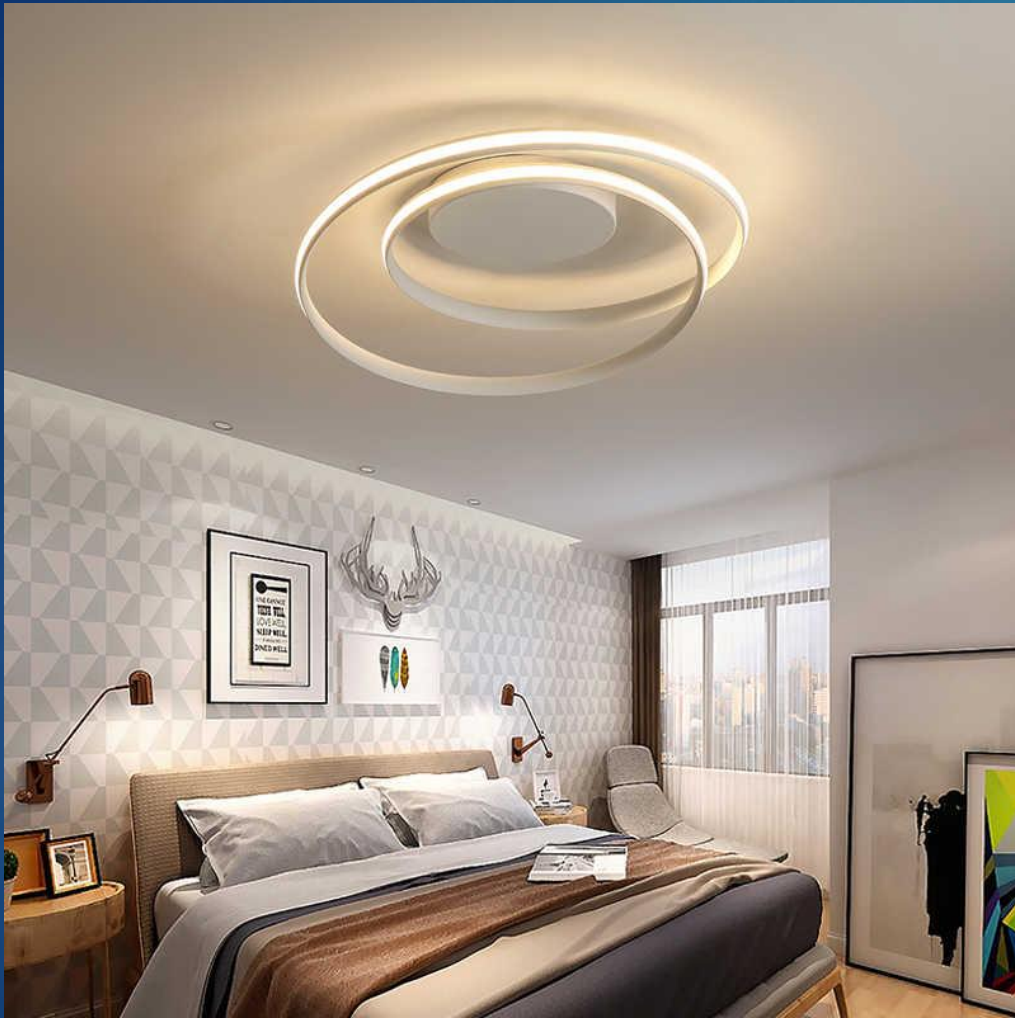


# Дизайн освітлення має враховувати проєкт



**ЗАГАЛЬНЕ ДЖЕРЕЛО СВІТЛА НЕ МАЄ БУТИ ЗНАДТО ЯСКРАВИМ. ПІДВИЩЕНОЮ ЯСКРАВІСТЮ МАЮТЬ ВОЛОДІТИ МІСЦЕВІ СВІТИЛЬНИКИ**

# Дизайн освітлення має враховувати проєкт



**ЗАГАЛЬНЕ ДЖЕРЕЛО СВІТЛА НЕ МАЄ БУТИ ЗНАДТО ЯСКРАВИМ. ПІДВИЩЕНОЮ ЯСКРАВІСТЮ МАЮТЬ ВОЛОДІТИ МІСЦЕВІ СВІТИЛЬНИКИ НАД РОБОЧИМ СТОЛОМ, В ЗОНІ ВІДПОЧИНКУ**



# Освітлення

ПРИРОДНЕ

ШТУЧНЕ

БІЧНЕ

ВЕРХНЄ

ЗАГАЛЬНЕ

ЛОКАЛІЗОВАНЕ





# Види та характеристики світла

ОСНОВНИМИ  
СВІТЛОВИМИ  
ХАРАКТЕРИСТИКАМИ Є:

- ✓ СИЛА СВІТЛА
- ✓ ПОТІК СВІТЛА
- ✓ ЯСКРАВІСТЬ СВІТЛА



Дизайнери у своїх проєктах використовують наступні види світлових потоків:

· Точкове світло – цей вид досить часто використовується в інтер'єрі. Він представлений світловим потоком, що виходить з певної точки на стелі, стіні чи на підлозі. До приборів, що дають точкове світло, відносять настільні лампи, торшери та бра. Світильник може давати як спрямоване світло, так і розсіяне. Головним завданням дизайнерів, які створюють нові настільні лампи, є створення пристроїв, у яких можна регулювати точкове світло

# Види та характеристики світла



Пряме розсіяне світло – такий вид потоку світла дають люмінесцентні лампи та світильники у вигляді шару за рахунок своєї великої поверхні для світіння

# Види та характеристики світла



**Відбите світло** – найсприятливіший вид потоку світла для здоров'я людини. Його можна порівняти зі світлом, яке розсіюється у листі дерев та не втомлює зір. Щоб досягти такого результату, світильники нових моделей виробники доповнюють відбивачами світла. У такому випадку лампа випромінює потік світла, який за допомогою відбивача потрапляє спочатку на стелю, а звідти вже розсіється у просторі



# Візуальні та інші ефекти, які можна отримати, використовуючи СВІТЛОВИЙ ДИЗАЙН



За допомогою бокового підсвічування прибирають ефект відображення світла від дзеркал, встановлених на стінах, та з'являється можливість візуального збільшення простору. Завдяки тандему дзеркал з підсвічуванням приміщення візуально збільшується у два рази



# Візуальні та інші ефекти, які можна отримати, використовуючи СВІТЛОВИЙ ДИЗАЙН



**Надати легкості приміщенню та візуально розширити його межі можна за допомогою монотонного підсвічування, яке буде спрямоване прямо на стіни. При цьому колір та здатність цих поверхонь відбивати світло мають відповідати параметрам світла**



# Візуальні та інші ефекти, які можна отримати, використовуючи СВІТЛОВИЙ ДИЗАЙН



**У довгій кімнаті необхідно виділити світловим потоком дальню стіну, а решту освітити рівномірно. Цей прийом допоможе гармонізувати простір та зробити його візуально пропорційнішим та цікавішим**

# Дизайн світла



**АМЕРИКАНСЬКИЙ**



**Освітлення приміщення за допомогою бра.**



**ЄВРОПЕЙСЬКИЙ**



**У європейському стилі обов'язково має бути велика люстра**

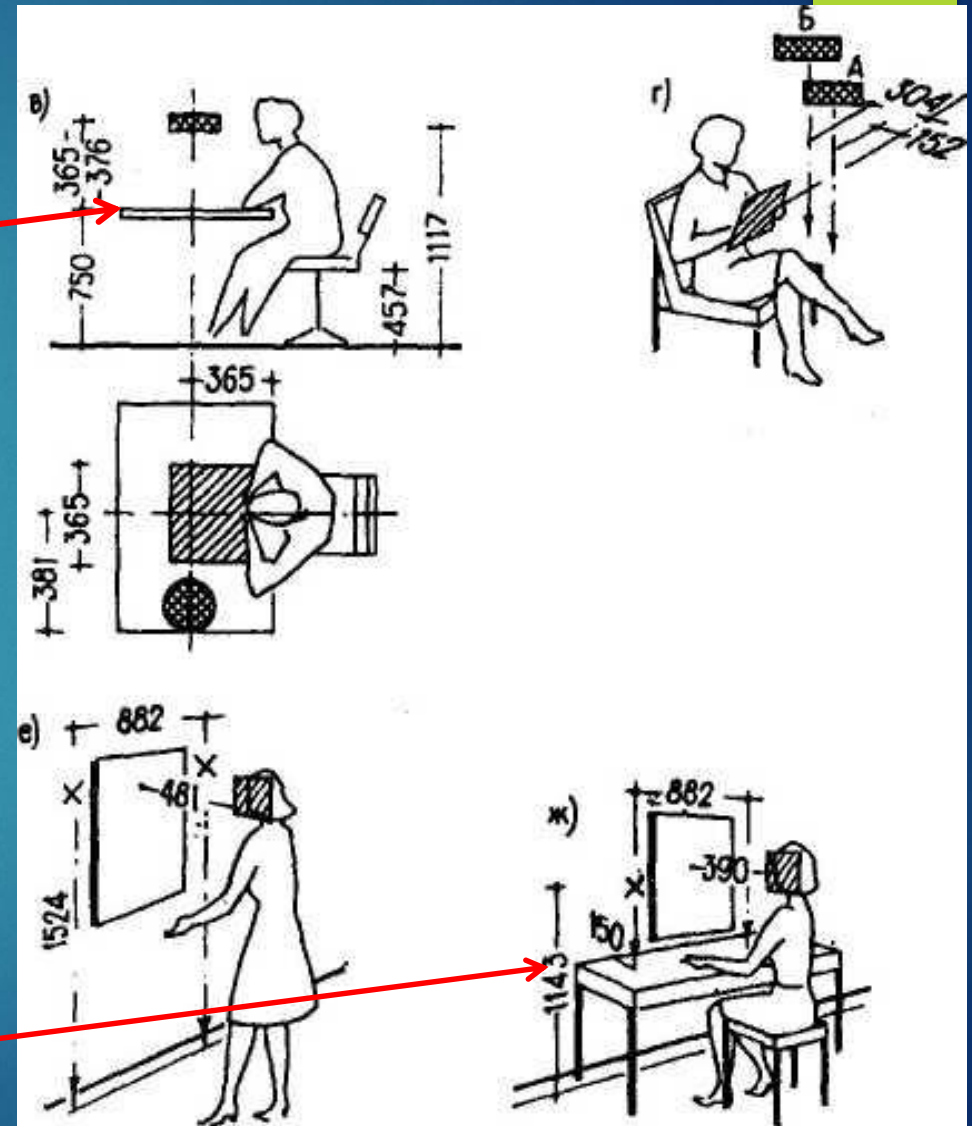


# Норми встановлення світильників

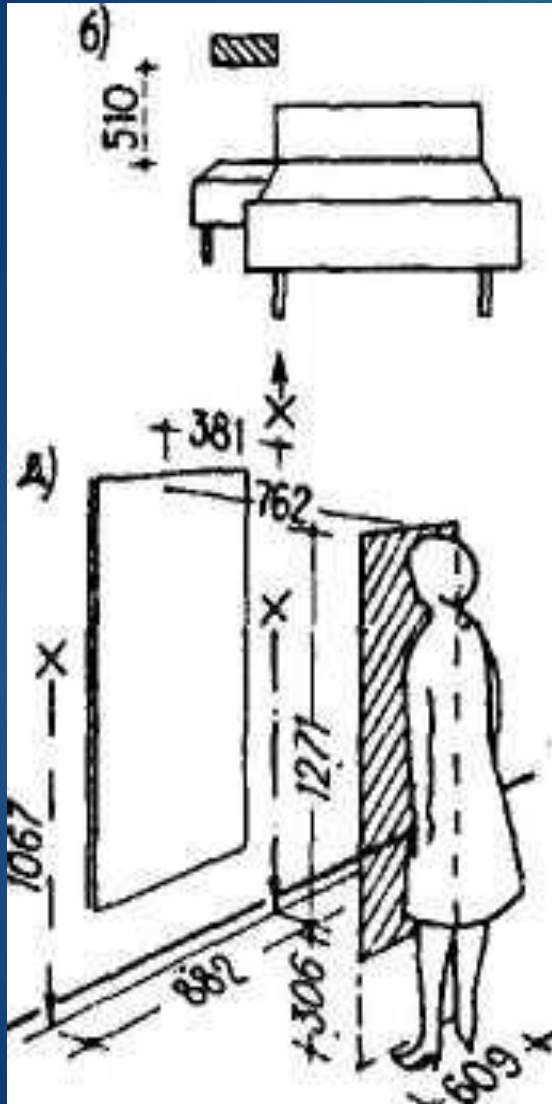
За освітлення столу світильник має створювати необхідну освітленість робочій поверхні розміром 365x221 мм.

Світлооптична частина світильника має знаходитися над поверхнею столу на відстані 365-376 мм

Для освітлення туалетного столика і простору перед дзеркалом світильник має створювати необхідну освітленість на вертикальній площині розміром 300-600 мм на відстані 390-762 мм від дзеркала



# Норми встановлення світильників



Обираючи світильник для приліжкового освітлення, варто брати до уваги, що під час читання в ліжку книга нахилена до горизонтальної площини під кутом близько  $45^\circ$ , висота розташування книги над рівнем ліжка – 30 см, а відстань від узголів'я – близько 60 см



# СВІТЛОВИЙ ДИЗАЙН



**Традиційна концепція облаштування готелів передбачає, що затишна атмосфера має починатися вже з вестибюля, а тому великі джерела світла не мають потрапляти до поля зору відвідувачів.**

**Замість них за спиною працівника вішаються невеликі настінні світильники з м'яким світлом нейтрально-теплого відтінку**

# СВІТЛОВИЙ ДИЗАЙН



**Для загального освітлення коридорів, поряд зі стельовими й настінними світильниками можна використовувати світлодіодну стрічку**



# СВІТЛОВИЙ ДИЗАЙН



**Для освітлення номерів  
застосовується помірна  
яскравість, наявність  
верхнього та локального  
джерел світла**



# СВІТЛОВИЙ ДИЗАЙН

**COQ HOTEL PARIS**





# СВІТЛОВИЙ ДИЗАЙН

**ГОТЕЛЬ “БАРТОЛОМЕО”**